

TEST – KARTA ROWEROWA [25 PYTAŃ] MAJ 2019

Imię nazwisko klasa

Pytania testowe są jednowariantowe (jedna prawidłowa odpowiedź .)
"X" zaznacz prawidłową odpowiedź

1. Widząc ten znak, kierujący rowerem powinien:



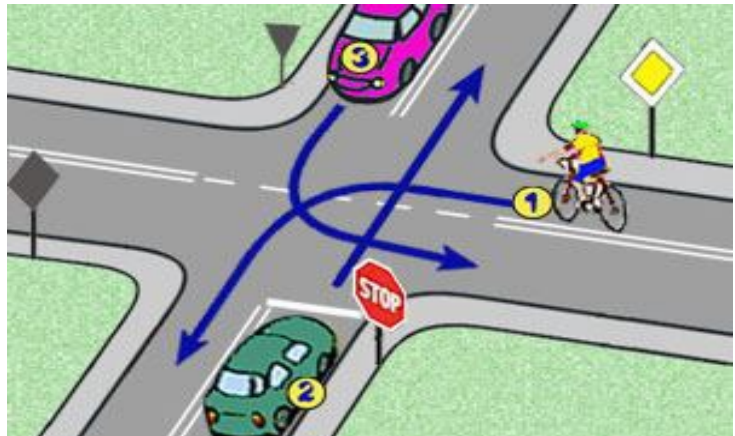
- A. ustąpić pierwszeństwa nadjeżdżającym z prawej strony,
- B. zawsze zatrzymać rower,
- C. jechać nie zwalniając, gdyż jest na drodze głównej,

2. Kierujący rowerem na prostym odcinku jezdni wielopasmowej:

- A. powinien jak najczęściej zmieniać pas ruchu,
- B. powinien zmieniać pas ruchu tylko w razie konieczności ominięcia lub wyprzedzania innych uczestników ruchu drogowego,
- C. musi jechać tym samym pasem ruchu, jak najbliższej lewej strony jezdni.

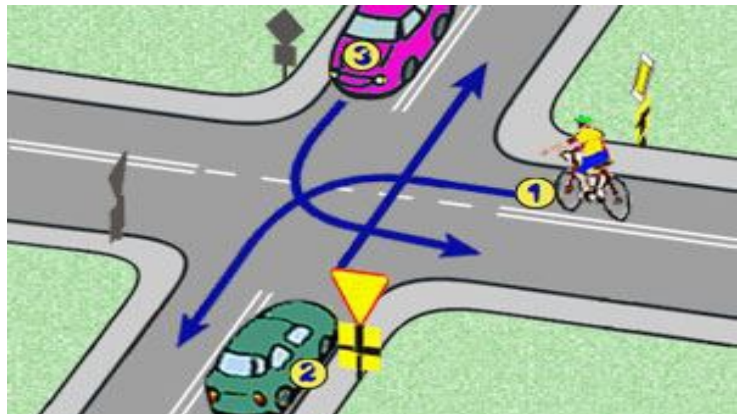
3) W tej sytuacji rowerzysta z numerem 1:

- A. ustępuje pierwszeństwa pojazdowi z numerem 3,
- B. ma pierwszeństwo tylko przed pojazdem numer 2,
- C. jedzie pierwszy.



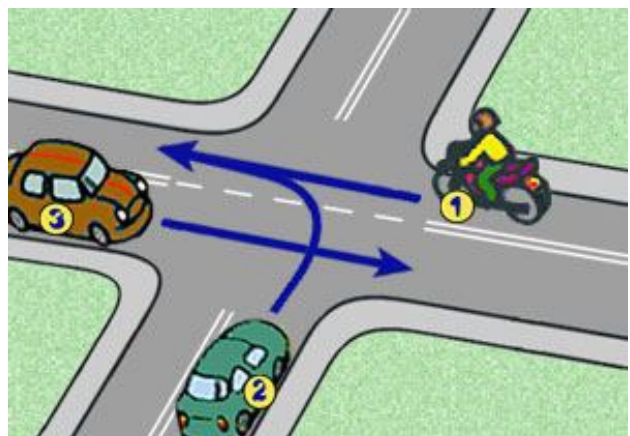
4) Na tym skrzyżowaniu:

- A. rowerzysta pojedzie pierwszy,
- B. kolejność będzie następująca: 3-1-2,
- C. najpierw pojedą oba samochody.



5) W tej sytuacji kierujący motocyklem:

- A. jedzie ostatni,
- B. ustępuje pierwszeństwa pojazdowi z numerem 2,
- C. jedzie pierwszy.



6. Widząc ten znak rowerzysta:



- A. jest ostrzegany o wjeździe na odcinek jezdni dwukierunkowej,
- B. nie może skręcić na najbliższym skrzyżowaniu,
- C. powinien jechać prosto, zgodnie z kierunkiem na znaku.

7. „Zakaz wjazdu rowerów” zabrania:



- A. wjeżdżania rowerami i motorowerami,
- B. wjeżdżania tylko rowerami jednośladowymi,
- C. prowadzenia rowerów (pchania ich).

8. Widząc taki znak, kierujący pojazdem:



- A. musi zawsze zatrzymać się przed znakiem,
- B. powinien zawsze zatrzymać pojazd,
- C. może nie zatrzymać się, jeżeli nie dostrzeże żadnych pojazdów na drodze z pierwszeństwem

9. Obowiązek ustąpienia pierwszeństwa na zwężonym odcinku drogi określa znak:

A.



B.



C.



10. Zakaz skrętu w lewo może być oznaczony znakiem:

A.



B.



C.



11. Które ze znaków zezwalają na poruszanie się kierującemu rowerem?

A.



B.



C.



12. Który znak ostrzega o zbliżaniu się do przejazdu kolejowego z zaporami ?

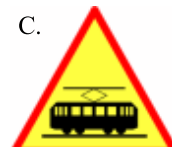
A.



B.

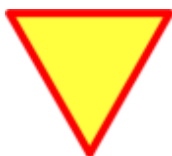


C.



13. Przejżdżanie rowerem po przejściu dla pieszych jest:
- zalecane, gdy włączona jest sygnalizacja świetlna.
 - dozwolone, pod warunkiem ustąpienia pierwszeństwa pieszym,
 - zabronione.
14. Pieszy idący po poboczu jest:
- zobowiązany iść lewą stroną drogi,
 - zobowiązany iść prawą stroną drogi,
 - może iść dowolną stroną drogi,
15. Gdy na przejściu dla pieszych wyświetlany jest sygnał zielony, to pieszy:
- może po takim przejściu przebiegać ,
 - może nie zwracać uwagi na pojazdy, gdyż mają one czerwone światło,
 - zawsze musi się upewnić, czy nie nadjeżdża pojazd.
16. Jaki jest numer alarmowy pogotowia ratunkowego ?
- 997,
 - 998,
 - 999.
17. Które światło jest obowiązkowym wyposażeniem roweru ?
- białe światło odblaskowe z przodu roweru,
 - czerwone światło odblaskowe z tyłu roweru,
 - żółte światło odblaskowe w pedałach roweru.
18. Rowerzystom zabrania się :
- jazdy po autostradzie,
 - jazdy w strefie zamieszkania,
 - jazdy po zmroku.
19. Wymijanie to:
- przejeżdżanie rowerem obok pieszego idącego w tym samym kierunku,
 - przejeżdżanie rowerem obok innego rowery jadącego z przeciwka,
 - przejeżdżanie rowerem obok unieruchomionego samochodu.
20. Włączając się do ruchu rowerzysta jest zobowiązany ustąpić pierwszeństwa:
- tylko kierującym pojazdami,
 - wszystkim uczestnikom ruchu,
 - tylko pieszym oraz pojazdom nadjeżdżającym z prawej strony.
21. Kierujący rowerem powinien w kolejności stosować się do:
- sygnalizacji świetlnej, poleceń policjanta kierującego ruchem, znaków drogowych,
 - poleceń policjanta kierującego ruchem, sygnalizacji świetlnej, znaków drogowych
 - poleceń policjanta kierującego ruchem, znaków drogowych, sygnalizacji świetlnej,
22. Kierujący pojazdem wyprzedzanym:
- w czasie wyprzedzania może zwiększyć prędkość ,
 - bezpośrednio po wyprzedzeniu może zwiększyć prędkość ,
 - nie wolno mu zwiększyć prędkości w czasie wyprzedzania i bezpośrednio po nim.
23. Jeżeli ranny ma wyczuwalne tętno, lecz nie oddycha, należy:
- natychmiast rozpocząć masaż serca,
 - udrożnić drogi oddechowe, a gdy to nie przywróci oddechu – rozpocząć sztuczne oddychanie,
 - czekać na przyjazd karetki pogotowia.

24. Widząc ten znak, kierujący rowerem jest ostrzegany o:



- dojeżdżaniu do drogi z pierwszeństwem przejazdu,
- skrzyżowaniu z drogą podporządkowaną
- skrzyżowaniu dróg równorzędnych,

25. Widząc ten znak rowerzysta:



- jest ostrzegany o dojeżdżaniu płotu,
- jest ostrzegany o dojeżdżaniu do przejazdu kolejowego bez zapor,
- jest ostrzegany o dojeżdżaniu do przejazdu kolejowego z zaporami.