

TEST – KARTA ROWEROWA [25 PYTAŃ] MAJ 2019

Imię nazwisko klasa

Pytania testowe są jednowariantowe (jedna prawidłowa odpowiedź.)

"X" zaznacz prawidłową odpowiedź

1. Widząc ten znak, kierujący rowerem powinien:



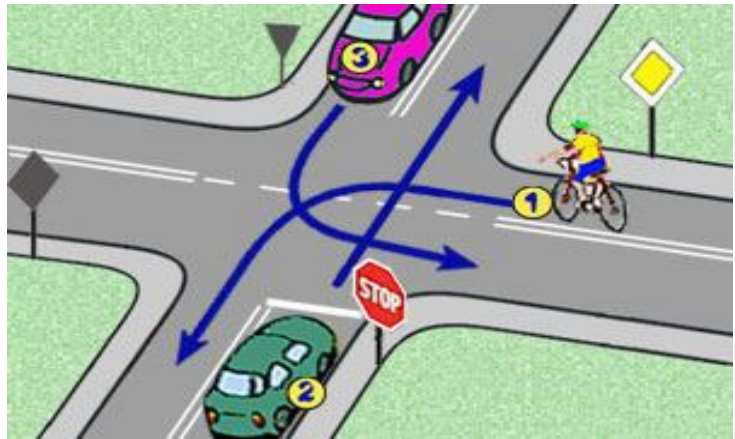
- A. ustąpić pierwszeństwa nadjeżdżającym z prawej strony,
- B. zawsze zatrzymać rower,
- C. jechać nie zwalniając, gdyż jest na drodze głównej,

2. Kierujący rowerem na prostym odcinku jezdni wielopasmowej:

- A. powinien jak najczęściej zmieniać pas ruchu,
- B. powinien zmieniać pas ruchu tylko w razie konieczności ominięcia lub wyprzedzenia innych uczestników ruchu drogowego,
- C. musi jechać tym samym pasem ruchu, jak najbliższej lewej strony jezdni.

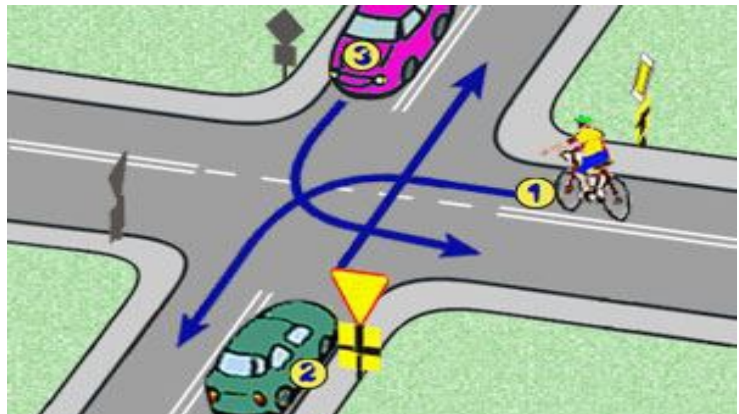
9) W tej sytuacji rowerzysta z numerem 1:

- A. ustępuje pierwszeństwa pojazdowi z numerem 3,
- B. ma pierwszeństwo tylko przed pojazdem numer 2,
- C. jedzie pierwszy.



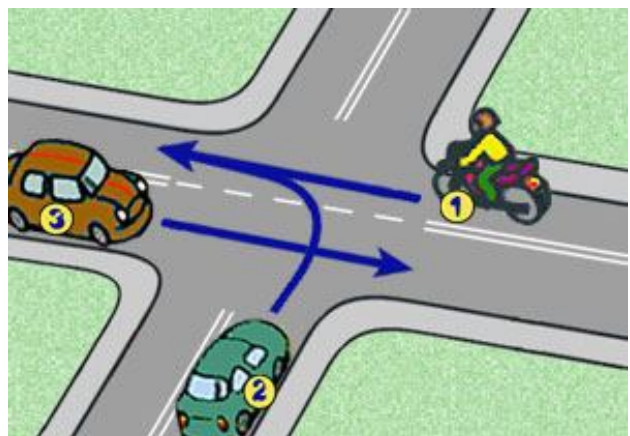
4) Na tym skrzyżowaniu:

- A. rowerzysta pojedzie pierwszy,
- B. kolejność będzie następująca: 3-1-2,
- C. najpierw pojedą oba samochody.



8) W tej sytuacji kierujący motocyklem:

- A. jedzie ostatni,
- B. ustępuje pierwszeństwa pojazdowi z numerem 2,
- C. jedzie pierwszy.



6. Widząc ten znak rowerzysta:



- A. jest ostrzegany o wjeździe na odcinek jezdni dwukierunkowej,
- B. nie może skręcić na najbliższym skrzyżowaniu,
- C. powinien jechać prosto, zgodnie z kierunkiem na znaku.

7. „Zakaz wjazdu rowerów” zabrania:



- A. wjeżdżania rowerami i motorowerami,
- B. wjeżdżania tylko rowerami jednośladowymi,
- C. prowadzenia rowerów (pchania ich).

8. Widząc taki znak, kierujący pojazdem:



- A. musi zawsze zatrzymać się przed znakiem,
- B. powinien zawsze zatrzymać pojazd,
- C. może nie zatrzymać się, jeżeli nie dostrzeże żadnych pojazdów na drodze z pierwszeństwem

9. Obowiązek ustąpienia pierwszeństwa na zwężonym odcinku drogi określa znak:

A.



B.



C.



10. Zakaz skrętu w lewo może być oznaczony znakiem:

A.



B.



C.



11. Które ze znaków zezwalają na poruszanie się kierującemu rowerem?

A.



B.



C.



12. Który znak ostrzega o zbliżeniu się do przejazdu kolejowego z zaporami ?

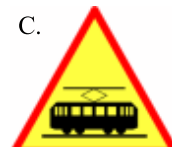
A.



B.



C.



13. Przejżdżanie rowerem po przejściu dla pieszych jest:

- A. zalecane, gdy włączona jest sygnalizacja świetlna.
- B. dozwolone, pod warunkiem ustąpienia pierwszeństwa pieszym,
- C. zabronione.

14. Pieszy idący po poboczu jest:

- A. zobowiązany iść lewą stroną drogi,
- B. zobowiązany iść prawą stroną drogi,
- C. może iść dowolną stroną drogi,

15. Gdy na przejściu dla pieszych wyświetlany jest sygnał zielony, to pieszy:

- A. może po takim przejściu przebiegać ,
- B. może nie zwracać uwagi na pojazdy, gdyż mają one czerwone światło,
- C. zawsze musi się upewnić, czy nie nadjeżdża pojazd.

16. Jaki jest numer alarmowy pogotowia ratunkowego ?

- A. 997,
- B. 998,
- C. 999.

17. Które światło jest obowiązkowym wyposażeniem roweru ?

- A. białe światło odblaskowe z przodu roweru,
- B. czerwone światło odblaskowe z tyłu roweru,
- C. żółte światło odblaskowe w pedałach roweru.

18. Rowerzystom zabrania się :

- A. jazdy po autostradzie,
- B. jazdy w strefie zamieszkania,
- C. jazdy po zmroku.

19. Wymijanie to:

- A. przejeżdżanie rowerem obok pieszego idącego w tym samym kierunku,
- B. przejeżdżanie rowerem obok innego rowery jadącego z przeciwka,
- C. przejeżdżanie rowerem obok unieruchomionego samochodu.

20. Włączając się do ruchu rowerzysta jest zobowiązany ustąpić pierwszeństwa:

- A. tylko kierującym pojazdami,
- B. wszystkim uczestnikom ruchu,
- C. tylko pieszym oraz pojazdom nadjeżdżającym z prawej strony.

21. Kierujący rowerem powinien w kolejności stosować się do:

- A. sygnalizacji świetlnej, poleceń policjanta kierującego ruchem, znaków drogowych,
- B. poleceń policjanta kierującego ruchem, sygnalizacji świetlnej, znaków drogowych
- C. poleceń policjanta kierującego ruchem, znaków drogowych, sygnalizacji świetlnej,

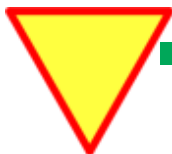
22. Kierujący pojazdem wyprzedzanym:

- A. w czasie wyprzedzania może zwiększyć prędkość ,
- B. bezpośrednio po wyprzedzeniu może zwiększyć prędkość ,
- C. nie wolno mu zwiększyć prędkości w czasie wyprzedzania i bezpośrednio po nim.

23. Jeżeli ranny ma wyczuwalne tętno, lecz nie oddycha, należy:

- A. natychmiast rozpocząć masaż serca,
- B. udrożnić drogi oddechowe, a gdy to nie przywróci oddechu – rozpocząć sztuczne oddychanie,
- C. czekać na przyjazd karetki pogotowia.

24. Widząc ten znak, kierujący rowerem jest ostrzegany o:



- A. dojeżdżaniu do drogi z pierwszeństwem przejazdu,
- B. skrzyżowaniu z drogą podporządkowaną
- C. skrzyżowaniu dróg równorzędnych,

25. Widząc ten znak rowerzysta:



- A. jest ostrzegany o dojeżdżaniu płotu,
- B. jest ostrzegany o dojeżdżaniu do przejazdu kolejowego bez zapor,
- C. jest ostrzegany o dojeżdżaniu do przejazdu kolejowego z zaporami.