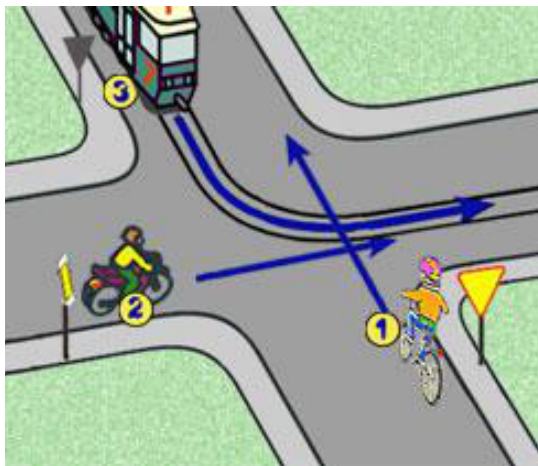


Imię nazwisko klasa

**A**

1) W tej sytuacji kierujący rowerem:

- a) ma pierwszeństwo przed pojazdem z numerem 2,
- b) ma pierwszeństwo przed pojazdem z numerem 3,
- c) ustępuje pierwszeństwa motocykliście z numerem 2.



2) Te znaki:

- a) nakazują jazdę prosto,
- b) wskazują główną drogę do najbliższej miejscowości,
- c) ostrzegają o skrzyżowaniu z drogą podporządkowaną wskazując układ dróg na skrzyżowaniu.



3) Znak ten oznacza:

- a) zakaz wjazdu na skrzyżowanie bez zatrzymania się,
- b) miejsce warunkowego zatrzymania pojazdu,
- c) miejsce parkingowe.



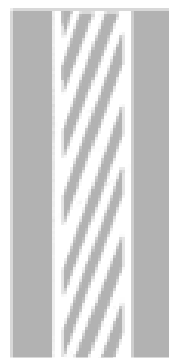
4) Znak ten:

- a) nakazuje jazdę w prawo lub w lewo za znakiem,
- b) nakazuje jazdę tylko w lewo za znakiem,
- c) nakazuje jazdę w lewo przed znakiem.



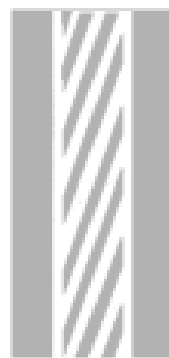
5) Postój roweru na chodniku jest:

- a) zabroniony,
- b) dozwolony jeżeli dla pieszych zostanie co najmniej 1,5 m szerokości chodnika,
- c) dozwolony bez żadnych ograniczeń.



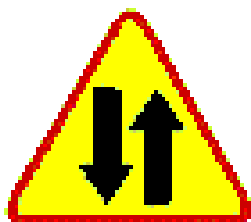
6) Co oznacza przedstawiony znak:

- a) przejście dla pieszych - pasy,
- b) przejazd dla rowerzystów,
- c) miejsce na jezdni wyłączone z ruchu pojazdów.



7) Przedstawiony znak ostrzega o:

- a) zbliżaniu się do odcinka drogi o dwóch jezdniach,
- b) miejscu, w którym pierwszeństwo mają pojazdy nadjeżdżające z przeciwka,
- c) miejscu, w którym rozpoczyna się ruch dwukierunkowy.



8) Który ze znaków nie dotyczy przejazdu kolejowego?

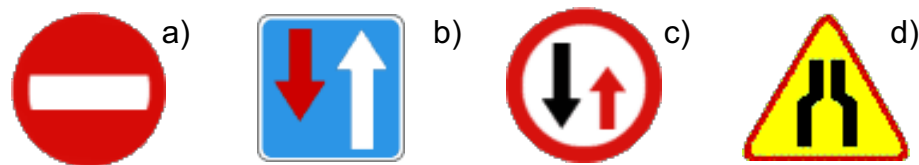


9) Znak ten ostrzega o:

- a) wypukłości na jezdni, zastosowanej w celu spowolnienia ruchu pojazdów,
- b) poprzecznej nierówności drogi,
- c) podłużnej nierówności drogi.

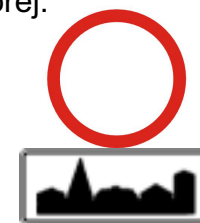


10) Który ze znaków informuje o pierwszeństwie na zwężonym odcinku drogi?



11) Znak ten oznacza wjazd do miejscowości, w której:

- a) zabronione jest całkowicie używanie pojazdów
- b) istnieje ograniczenie prędkości do 20 km/godz,
- c) istnieje ograniczenie prędkości obowiązującej w obszarze zabudowanym.



12) Widząc ten znak, kierujący rowerem:

- a) nie może korzystać z drogi oznaczonej tym znakiem,
- b) ma obowiązek poruszać się wyłącznie poboczem tak oznaczonej drogi,
- c) może jechać jezdnią, ale jak najbliżej jej krawędzi.



13) Na skrzyżowaniu dróg o ruchu okrężnym oznakowanym przy pomocy takiego znaku, pierwszeństwo przejazdu mają:

- a) pojazdy nadjeżdżające z prawej strony,
- b) pojazdy samochodowe,
- c) pojazdy znajdujące się na tym skrzyżowaniu - rondzie.



14) Ten znak to:

- a) miejsce wyłączone z ruchu wszelkich pojazdów,
- b) miejsce parkingowe,
- c) linia oznaczająca przystanek komunikacji publicznej



15) Rowerzysta widząc ten znak:



- a) powinien być przygotowany do wjechania na sąsiedni lewy pas ruchu,
- b) powinien być przygotowany do skręcenia na skrzyżowaniu w prawo,
- c) powinien być przygotowany do skręcenia na skrzyżowaniu w lewo,

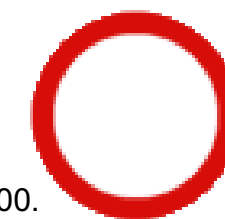
16) Rowerzysta widząc wyświetlany sygnał:

- a) nie może wjechać na pas ruchu, nad którym jest on nadawany,
- b) jest informowany o dużym natężeniu ruchu na danym pasie
- c) może wjechać na pas ruchu, nad którym jest on nadawany.



17) Znak ten:

- a) obowiązuje rowerzystów przez całą dobę,
- b) obowiązuje rowerzystów tylko na obszarze zabudowanym,
- c) obowiązuje pieszych w godz. od 22.00 do 6.00.



18) Widząc ten znak należy:

- a) powstrzymać się od wymijania,
- b) zachować szczególną ostrożność,
- c) uważać, ale znak ten nie dotyczy rowerzysty.



19) Znak ten:

- a) zezwala na zatrzymanie się,
- b) zabrania zatrzymywania się,
- c) zezwala na postój powyżej 1 minuty.



20) Sygnał ten oznacza:

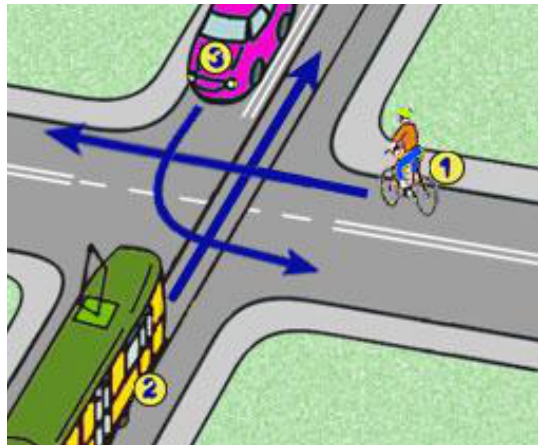
- a) zakaz wjazdu,
- b) zezwolenie na ruch,
- c) że za chwilę zapali się sygnał zielony.



Imię nazwisko klasa

# B

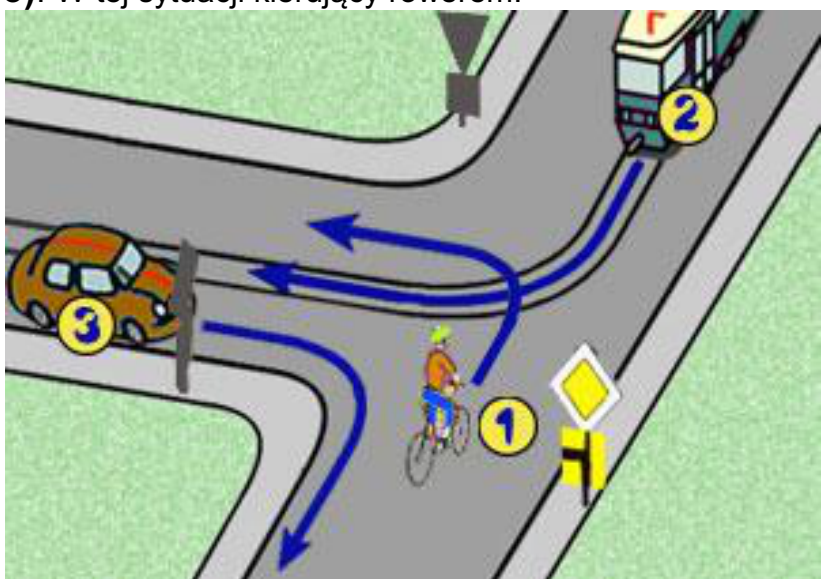
- 1) W tej sytuacji kierujący rowerem:
- a) ma pierwszeństwo przed pojazdem z numerem 3,
  - b) ustępuje pojazdowi z numerem 2,
  - c) jedzie pierwszy.



- 2). Znak ten zabrania rowerzyście:
- A) jazdy rowerem tylko po jezdni
  - B) jazdy rowerem tylko po poboczu
  - C) jazdy rowerem i po jezdni, i po poboczu



- 3). W tej sytuacji kierujący rowerem:



- A) może nie sygnalizować skrętu w lewo
- B) ma pierwszeństwo przed pojazdem z numerem 2
- C) jedzie ostatni

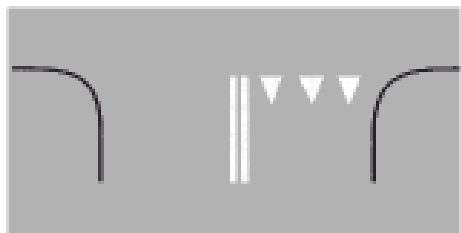
4. Rowerzysta widząc ten znak:

- A) ma ustąpić pierwszeństwa pojazdowi nadjeżdżającym z prawej strony
- B) nie może skręcić w prawo
- C) może skręcić w prawo na najbliższym skrzyżowaniu



- 5). Znak ten:

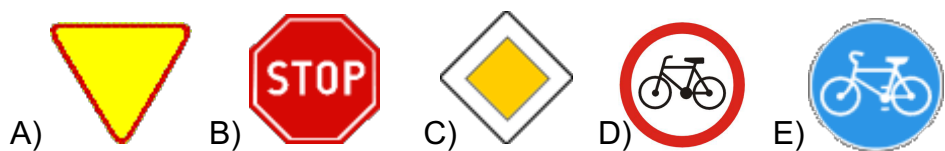
- A) oznacza zakaz wjazdu na skrzyżowanie bez zatrzymania się przed drogą z pierwszeństwem
- B) wyznacza miejsce zatrzymania w związku z koniecznością ustąpienia pierwszeństwa
- C) informuje o posiadanym pierwszeństwie



- 6). Kierującemu rowerem zabrania się:

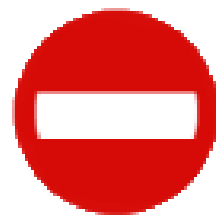
- A) jazdy trzymając kierownicę tylko jedną ręką,
- B) omijać pojazdy
- C) zmieniać pasy ruchu bez uprzedniego sygnalizowania tego zamiaru

- 7). Który znak wymaga bezwzględnego zatrzymania się?



- 8) Znak ten oznacza, że:

- a) na drogę nie można wjechać tylko od strony umieszczenia tego znaku,
- b) droga jest całkowicie zamknięta dla ruchu,
- c) droga jest zamknięta tylko dla pojazdów silnikowych.



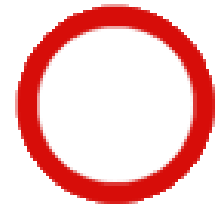
- 9) Znak ten oznacza:

- a) koniec drogi dwukierunkowej,
- b) wjazd na drogę jednokierunkową,
- c) obowiązek jazdy prosto przez skrzyżowanie.



- 10) Znak ten oznacza, że:

- a) droga jest zamknięta dla ruchu,
- b) na drogę nie można wjechać od strony umieszczenia znaku,
- c) zakaz dotyczy tylko rowerów jednośladowych



- 11) Który ze znaków nie należy do znaków nakazu?



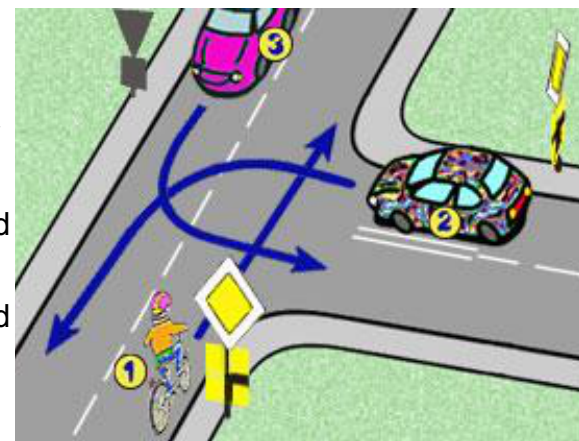
- 12) Rowerzysta mijając ten znak:

- a) może zawrócić przed skrzyżowaniem,
- b) nie może zawrócić tylko na najbliższym skrzyżowaniu,
- c) może skręcić w lewo na skrzyżowaniu.



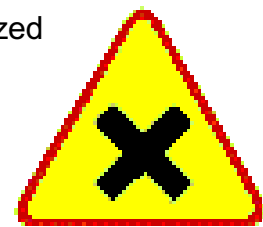
- 13) W tej sytuacji kierujący rowerem:

- a) ma pierwszeństwo przed pojazdem z numerem 2,
- b) ma pierwszeństwo przed pojazdem z numerem 3,
- c) jedzie pierwszy.



- 14) Widząc ten znak, kierujący pojazdem powinien:

- a) być przygotowanym do zatrzymania się przed przejazdem kolejowym z zaporami,
- b) ustąpić pierwszeństwa pojazdowi nadjeżdżającym z lewej strony,
- c) zachować szczególną ostrożność.

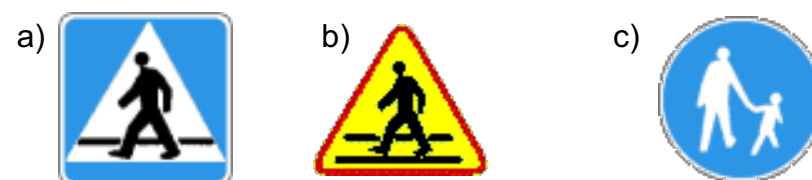


- 15) Znak ten:

- a) ogranicza prędkość jazdy do 30 km/h,
- b) nakazuje jazdę z prędkością nie większą niż 30 km/h,
- c) nakazuje jazdę z prędkością nie mniejszą niż 30 km/h.



- 16) Który z tych znaków informuje o przejściu dla pieszych?



- 17) Autostrada to droga dwujezdniowa, na której:

- a) nie dopuszcza się ruchu rowerów,
- b) dopuszcza się ruch poprzeczny,
- c) nie dopuszcza się ruchu motocykli.

- 18) Znak ten informuje o:

- a) jednym pasie ruchu,
- b) jednym kierunkiem ruchu,
- c) obowiązku jazdy prosto przez skrzyżowanie.

