

imię nazwisko klasa

Test egzamin na Kartę Rowerową 7 X 2020r.

X zaznaczamy przy prawidłowej odpowiedzi. Jeśli się pomylisz zakreśl kółkiem Po ukończeniu sprawdź. Aby zaliczyć test musisz udzielić co najmniej 20 poprawnych odpowiedzi (80%).

1) Znak ten oznacza:

- a) niebezpieczny zakręt w lewo,
 b) dwa niebezpieczne zakręty (pierwszy w lewo),
 c) kilka niebezpiecznych zakrętów (pierwszy w lewo).



2) Znak ten ostrzega o miejscu, w którym rowerzyści:

- a) wjeżdżają z drogi dla rowerów na jezdnię, lub przez nią przejeżdżają,
 b) mają pierwszeństwo przed innymi uczestnikami ruchu ,
 c) mogą korzystać z całej szerokości jezdni.



3) Za tym znakiem kierujący rowerem nie może jechać:

- a) tylko po jezdni,
 b) tylko po poboczu,
 c) po jezdni i poboczu.



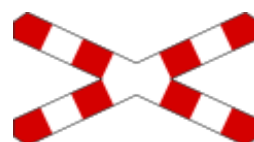
4) Za tym znakiem rowerzysta:

- a) może jechać pod warunkiem ustępowania pierwszeństwa pieszym,
 b) nie może jechać po tej drodze,
 c) może korzystać z tej drogi w razie braku pobocza lub drogi dla rowerów.



5) Za tym znakiem, rowerzysta na przejeździe niestrzeżonym:

- a) może przejechać przez tory po przejechaniu pociągu,
 b) musi się upewnić czy po przejechaniu pociągu nie nadjeżdża inny pociąg z przeciwnego kierunku,
 c) może przejechać przez tory po oddaleniu się pociągu co najmniej na jeden kilometr.



6) Przedstawiona postawa policjanta regulującego ruchem na skrzyżowaniu :

- a) zakazuje rowerzyście wjazdu na skrzyżowanie,
 b) jest odpowiednikiem sygnału żółtego na sygnalizatorze,
 c) zezwala rowerzyście na wjazd na skrzyżowanie.

7) Znak ten oznacza:

- a) drogę jednokierunkową,
 b) niebezpieczny podjazd,
 c) obowiązek jazdy na wprost przez skrzyżowanie.



8) Który ze znaków informuje o przejeździe dla rowerzystów?

a)



b)



c)



9) Rowerzysta włącza się do ruchu, jeżeli wjeżdża:

- a) z drogi podporządkowanej na drogę z pierwszeństwem,
- b) na jezdni z drogi dla rowerów z wyjątkiem wjazdu na przejazd dla rowerzystów, lub pas ruchu dla rowerów,
- c) z drogi twardej na drogę gruntową.

10) Zabrania się zawracania rowerem:

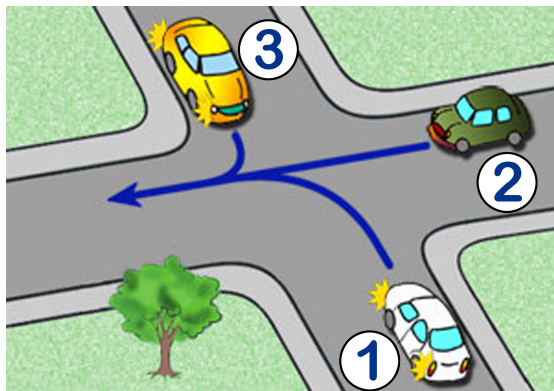
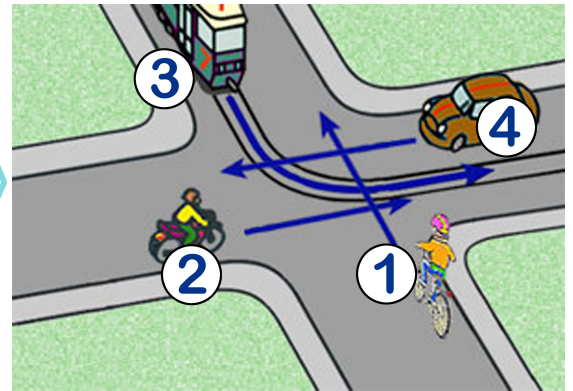
- a) na skrzyżowaniach,
- b) na jezdniach, na których środkiem poprowadzono linię przerywaną,
- c) na drodze jednokierunkowej.

11) Kierującemu rowerem zabrania się wyprzedzania innego rowerzysty jadącego po jezdni:

- a) przy dojeżdżaniu do wierzchołka wzniesienia,
- b) bezpośrednio przed przejściem dla pieszych, z wyjątkiem przejścia, na którym ruch jest kierowany,
- c) na zakręcie oznaczonym znakami ostrzegawczymi.

12) Rowerzysta na tym skrzyżowaniu:

- a) musi ustąpić pierwszeństwa kierującemu samochodem z numerem 4,
- b) przejedzie jako ostatni,
- c) ma pierwszeństwo przejazdu przed tramwajem z numerem 3.

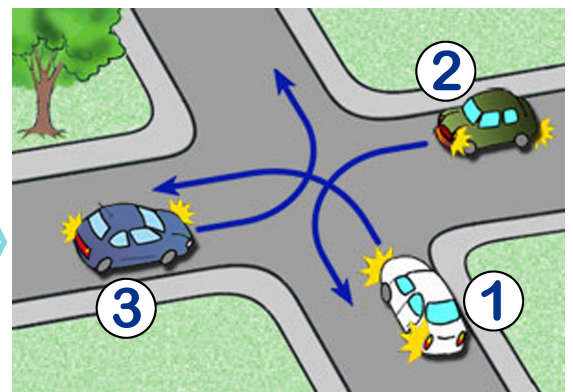


13) Na tym skrzyżowaniu kolejność przejazdu jest następująca:

- a) 2 - 3 - 1,
- b) 3 - 2 - 1,
- c) 2 - 1 - 3.

14) W tej sytuacji, na takim skrzyżowaniu:

- a) pojazdy z numerem 2 i 3 mogą jechać równocześnie,
- b) kierujący pojazdem numer 1 przejedzie jako ostatni,
- c) kierujący pojazdem numer 3 musi ustąpić pierwszeństwa pojazdowi numer 1.



15) Kierujący rowerem jest obowiązany:

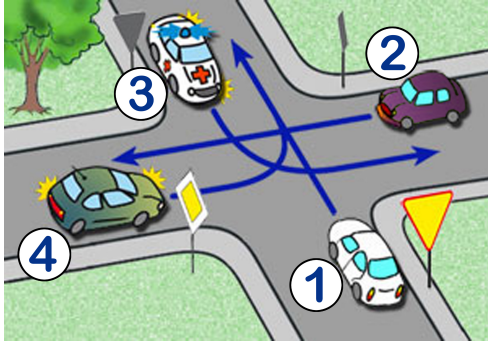
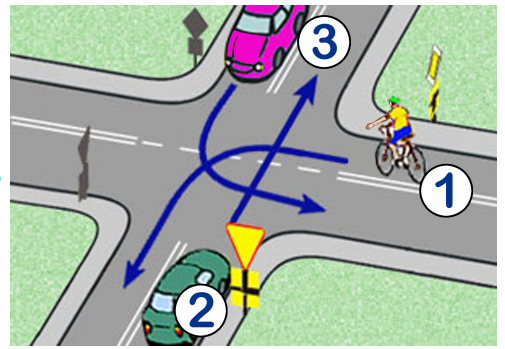
- a) jechać z prędkością zapewniającą panowanie nad pojazdem,
- b) dostosować prędkość jazdy tylko do znaków drogowych,
- c) mieć zawsze podczas jazdy włączone światła pozycyjne.

16) Jeżeli z powodu braku pobocza piesi korzystają z jezdni, to powinni iść:

- a) jeden za drugim, lewą stroną drogi i ustępować pierwszeństwa nadjeżdżającemu pojazdowi,
- b) w grupie nie większej niż 5 osób, prawą stroną drogi, i ustępować pierwszeństwa nadjeżdżającemu pojazdowi,
- c) dowolną stroną drogi, a w warunkach niedostatecznej widoczności obowiązani są ustępować pierwszeństwa nadjeżdżającemu pojazdowi.

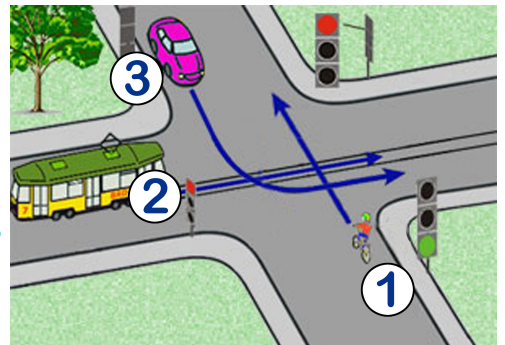
17) Na skrzyżowaniu obok:

- a) rowerzysta musi ustąpić pierwszeństwa obu samochodom,
- b) kierujący samochodem z numerem 3 pojedzie jako drugi,
- c) jako ostatni pojedzie samochód z numerem 2.



18) W tej sytuacji:

- a) ostatni opuści skrzyżowanie kierujący pojazdem numer 1,
- b) kolejność przejazdu to: 2 - 4 - 3 - 1,
- c) kierujący samochodem z numerem 4 pojedzie jako drugi.



19) Na tym skrzyżowaniu:

- a) tramwaj ma pierwszeństwo przejazdu,
- b) rowerzysta z numerem 1 przejedzie jako pierwszy,
- c) samochód z numerem 3 przejedzie jako ostatni.

20) Kierujący rowerem, zbliżając się do skrzyżowania równorzędnego, jest obowiązany:

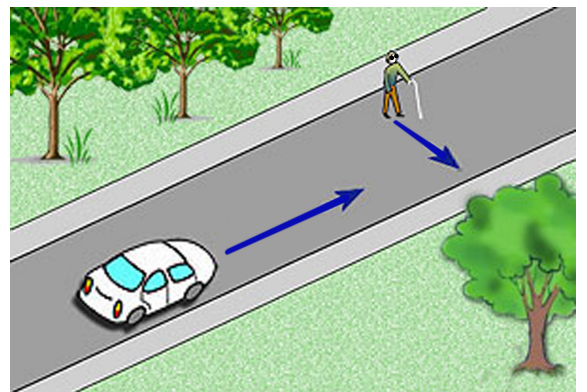
- a) zachować szczególną ostrożność i ustąpić pierwszeństwa tramwajowi nadjeżdżającemu z lewej strony,
- b) ustąpić pierwszeństwa pojazdowi nadjeżdżającemu z lewej strony,
- c) zatrzymać się.

21) Zabrania się jazdy rowerem:

- a) bez trzymania obu rąk na kierownicy,
- b) bez trzymania nóg na pedałach,
- c) trzymając jedną ręką kierownicę podczas sygnalizowania skrętu w lewo.

22) W tej sytuacji kierujący samochodem powinien:

- a) tylko użyć sygnału dźwiękowego, żeby ostrzec niewidomego,
- b) przyspieszyć, żeby przejechać przed niewidomym,
- c) umożliwić niewidomemu opuszczenie jezdni.



23) Opaskę uciskową należy stosować

- a) w każdym przypadku krwawiącej rany
- b) w przypadku obcięcia lub oderwania kończyny
- c) przypadku złamania kończyny

24) Rower powinien być wyposażony obowiązkowo:

- a) w lusterko wsteczne umieszczone po lewej stronie pojazdu,
- b) w dwa skutecznie działające hamulce,
- c) z tyłu w co najmniej jedno światło pozycyjne barwy czerwonej, które może być migające.

25) Jeżeli wysepka dla pasażerów na przystanku autobusowym lub tramwajowym łączy się z przejściem dla pieszych, to:

- a) przechodzenie do i z przystanku jest dozwolone tylko po tym przejściu,
- b) pieszy, mimo to może przejść do i z przystanku w dowolnym miejscu, pod warunkiem zachowania szczególnej ostrożności i ustępowania pierwszeństwa pojazdom,
- c) pieszy może przejść do i z przystanku poza przejściem, jeżeli wysepka nie ma barierek.