

Test egzamin na Kartę Rowerową 11 VI 2021r.

X zaznaczamy przy prawidłowej odpowiedzi. Jeśli się pomylisz zakreśl kółkiem Po ukończeniu sprawdź. Aby zaliczyć test musisz udzielić co najmniej 20 poprawnych odpowiedzi (80%).

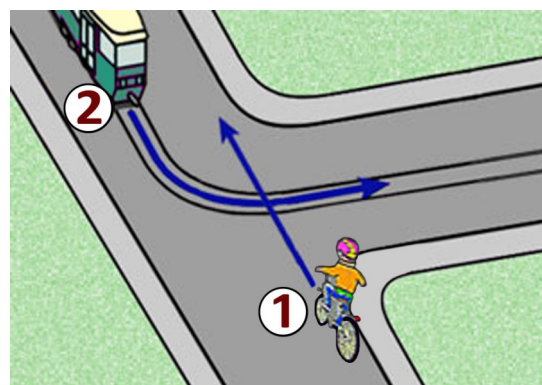
- 1) Kierującemu rowerem zabrania się:
- jazdy wzdłuż po przejściu dla pieszych,
 - jazdy obok drugiego rowerzysty na drodze dla rowerów,
 - zatrzymania na poboczu obok linii przerywanej wyznaczającej krawędź jezdni.



- 2) Taka postawa policjanta na skrzyżowaniu oznacza dla kierującego:
- odpowiednik światła czerwonego, czyli stop
 - pozwolenie na warunkowy skręt w prawo na skrzyżowaniu,
 - że za chwilę nastąpi zmiana podawanego sygnału.

- 3) Jeżeli krawędź jezdni oznaczona jest linią ciągłą, to:
- dopuszcza się postój pojazdu na poboczu,
 - zabrania się zatrzymania pojazdu na jezdni i poboczu,
 - dopuszcza się postój pojazdu na jezdni.

- 4) Tramwaj na skrzyżowaniu o takim kształcie:
- niezależnie od zastosowanego oznakowania pojedzie zawsze jako pierwszy,
 - w tej sytuacji ma pierwszeństwo przed rowerzystą,
 - musi ustąpić rowerzyście zgodnie z zasadą prawej ręki.

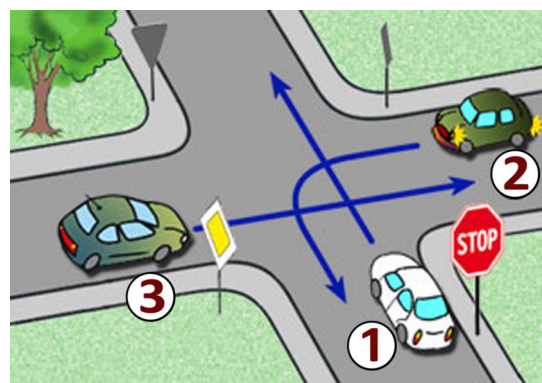


- 5) Kierujący rowerem jest obowiązany:
- dostosować prędkość jazdy wyłącznie do znaków drogowych i limitów prędkości
 - jechać z prędkością zapewniającą panowanie nad pojazdem,
 - mieć zawsze podczas jazdy włączone światła pozycyjne z przodu czerwone z tyłu białe migające.

- 6) Znak ten ostrzega:
- Uwaga, ruch okrężny lewostronny,
 - Uwaga, skrzyżowanie o ruchu okrężnym,
 - Uwaga, nakaz skrętu w lewo.



- 7) Kolejność przejazdu na tym skrzyżowaniu to:
- 3 - 2 - 1,
 - 2 - 1 - 3,
 - 3 - 1 - 2.



- 8) Co to jest ruch kierowany?
- ruch nakierowany odpowiednimi strzałkami umieszczonymi na jezdni,
 - ruch otwierany i zamykany za pomocą sygnalizacji świetlnej albo przez uprawnioną osobę,
 - ruch według ustawionych przed skrzyżowaniem znaków.

- 9) Rowerzysta, który wykonuje skręt lub zmienia kierunek ruchu:
- nie musi sygnalizować manewru, jeśli skręca w prawo,
 - skręcając w lewo, po upewnieniu się, że ma wolną drogę, może wykonać manewr bez sygnalizowania,
 - zawsze obowiązany jest podać sygnał przez wyciągnięcie ręki w odpowiednim kierunku.

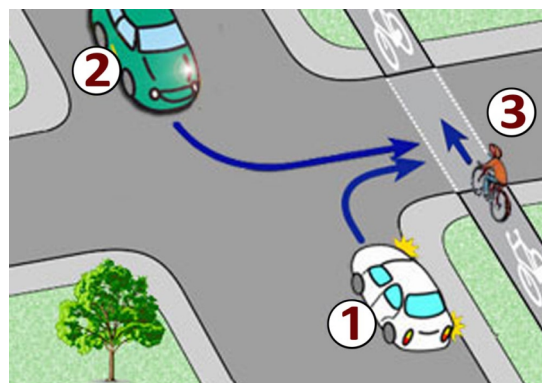
10) Za tym znakiem rowerzysta:

- nie może skręcić w lewo,
- nie może zawrócić,
- może jechać tylko prosto.



11) W przedstawionej sytuacji:

- kierujący pojazdem numer 2 ma pierwszeństwo przed rowerzystą,
- rowerzysta będący na przejeździe dla rowerów ma pierwszeństwo przed pojazdami numer 1 i 2.,
- tylko kierujący pojazdem numer 1 ma pierwszeństwo przed rowerzystą.



12) Za tym znakiem rowerzysta:

- może jechać dalej bez zwracania uwagi na stan drogi, ponieważ znak ten dotyczy tylko pojazdów samochodowych,
- powinien zachować szczególną ostrożność w miarę potrzeby zejść z roweru i prowadzić go przez oszroniony odcinek drogi,
- nie może jechać dalej.



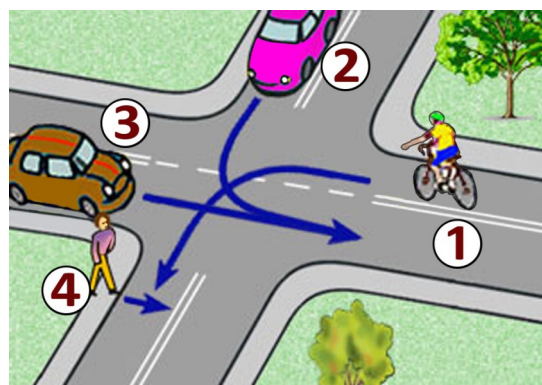
13) Za tym znakiem rowerzysta:

- do najbliższego skrzyżowania musi dostosować się do limitu prędkości
- nie może przekroczyć prędkości 30 km/h,
- wjeżdża w teren zabudowany do strefy zamieszkania.



14) Na tym skrzyżowaniu rowerzysta z numerem 1:

- musi ustąpić wszystkim, włącznie z pieszym,
- ma pierwszeństwo przed pieszym,
- musi ustąpić pierwszeństwa przejazdu tylko pojazdowi z numerem 3.



15) Który znak ostrzega o przejeździe kolejowym wyposażonym w zapory lub półzapory:

a)



b)



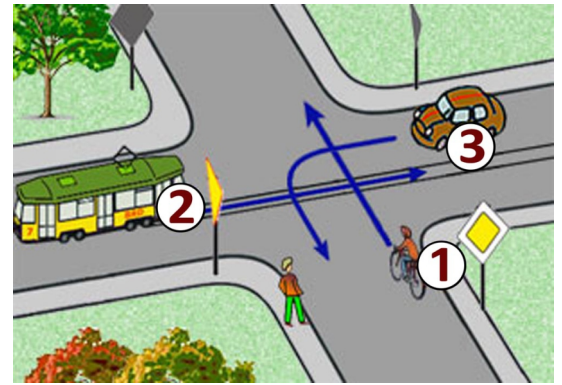
c)



16) Rowerzyście zabrania się:

- cofania na jezdniach o ruchu jednokierunkowym,
- wyprzedzania na ostrych zakrętach na jezdniach o ruchu jednokierunkowym,
- wyprzedzania pojazdu na przejściach dla pieszych i bezpośrednio przed nimi, z wyjątkiem przejścia, na którym ruch jest kierowany.

- 17) Kierujący rowerem na tym skrzyżowaniu:
- przejedzie jako pierwszy,
 - musi ustąpić pierwszeństwa tylko pojazdom z numerem 2,
 - przejedzie ostatni ponieważ musi przepuścić pieszego który zbliża się do przejścia.

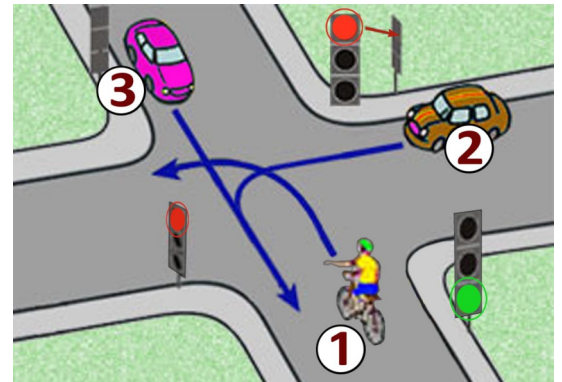


- 18) Do obowiązkowego wyposażenia roweru należy:
- lusterko wsteczne,
 - co najmniej jeden skutecznie działający hamulec,
 - światło barwy żółtej samochodowej w pedalach.

- 19) Za tym znakiem kierujący rowerem może jechać:
- tylko po jezdni,
 - tylko po poboczu,
 - ani po jezdni ani po poboczu nie może.



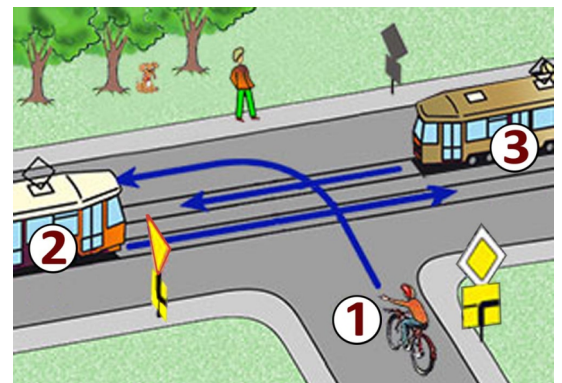
- 20) Na tym skrzyżowaniu:
- rowerzysta musi ustąpić pierwszeństwa kierującemu pojazdem numer 2,
 - kolejność przejazdu to: 3 - 1 - 2,
 - rowerzysta przejedzie jako pierwszy.



- 21) Widząc samochód ciężarowy wyjeżdżający z parkingu na drogę, kierujący rowerem:
- powinien ustąpić pierwszeństwa temu pojazdowi bez względu na to, z której strony wyjeżdża,
 - powinien ustąpić pierwszeństwa ciężarówce, jeżeli wjeżdża z prawej strony,
 - może pojechać przed nim, gdyż samochód ciężarowy włącza się do ruchu.

- 22) Wyprzedzanie rowerzysty, który sygnalizuje zamiar skrętu w lewo, może odbywać się:
- z dowolnej strony,
 - tylko z jego prawej strony,
 - tylko z jego lewej strony.

- 23) Na tym skrzyżowaniu kolejność przejazdu jest następująca:
- 2 i 3 równocześnie, potem 1,
 - kolejno 3 - 2 - 1,
 - najpierw 3, potem 1, na końcu 2.



- 24) W przypadku nieprzytomnej ofiary wypadku z podejrzeniem poważnych urazów wewnętrznych:
- niezbędne jest ułożenie na brzuchu
 - należy wezwać służby ratunkowe i w miarę możliwości rozpocząć udzielanie pierwszej pomocy
 - nie wolno ruszać poszkodowanego

- 25) Co to jest jezdnia?
- część drogi przeznaczona do ruchu pojazdów,
 - utwardzona część drogi,
 - część drogi przeznaczona dla pieszych i pojazdów.