


# Test egzamin na Kartę Rowerową 11 VI 2021r.

**X** zaznaczamy przy prawidłowej odpowiedzi. Jeśli się pomylisz zakreśl kółkiem   
Po ukończeniu sprawdź. Aby zaliczyć test musisz udzielić co najmniej 20 poprawnych odpowiedzi (80%).

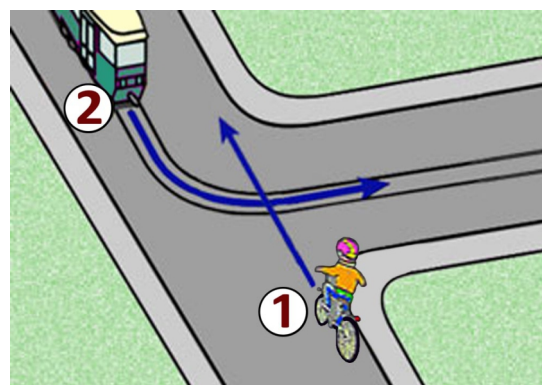
- X** 1) Kierującemu rowerem zabrania się:
- a) jazdy wzdłuż po przejściu dla pieszych,
  - b) jazdy obok drugiego rowerzysty na drodze dla rowerów,
  - c) zatrzymania na poboczu obok linii przerywanej wyznaczającej krawędź jezdni.

- X** 2) Taka postawa policjanta na skrzyżowaniu oznacza dla kierującego:
- a) odpowiednik światła czerwonego, czyli stop
  - b) pozwolenie na warunkowy skręt w prawo na skrzyżowaniu,
  - c) że za chwilę nastąpi zmiana podawanego sygnału.



- X** 3) Jeżeli krawędź jezdni oznaczona jest linią ciągłą, to:
- a) dopuszcza się postój pojazdu na poboczu,
  - b) zabrania się zatrzymania pojazdu na jezdni i poboczu,
  - c) dopuszcza się postój pojazdu na jezdni.

- X** 4) Tramwaj na skrzyżowaniu o takim kształcie:
- a) niezależnie od zastosowanego oznakowania pojedzie zawsze jako pierwszy,
  - b) w tej sytuacji ma pierwszeństwo przed rowerzystą,
  - c) musi ustąpić rowerzyście zgodnie z zasadą prawej ręki.

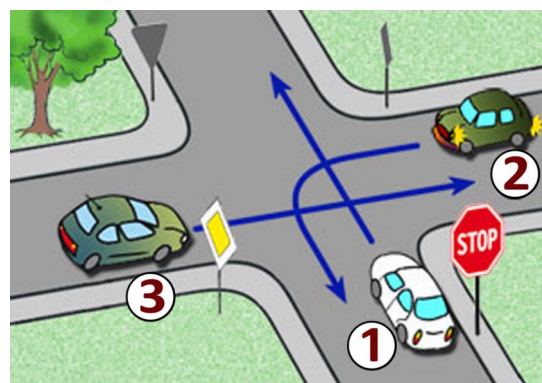


- X** 5) Kierujący rowerem jest obowiązany:
- a) dostosować prędkość jazdy wyłącznie do znaków drogowych i limitów prędkości
  - b) jechać z prędkością zapewniającą panowanie nad pojazdem,
  - c) mieć zawsze podczas jazdy włączone światła pozycyjne z przodu czerwone z tyłu białe migające.

- X** 6) Znak ten ostrzega:
- a) Uwaga, ruch okrężny lewostronny,
  - b) Uwaga, skrzyżowanie o ruchu okrężnym,
  - c) Uwaga, nakaz skrętu w lewo.



- X** 7) Kolejność przejazdu na tym skrzyżowaniu to:
- a) 3 - 2 - 1,
  - b) 2 - 1 - 3,
  - c) 3 - 1 - 2.



- X** 8) Co to jest ruch kierowany?
- a) ruch nakierowany odpowiednimi strzałkami umieszczonymi na jezdni,
  - b) ruch otwierany i zamykany za pomocą sygnalizacji świetlnej albo przez uprawnioną osobę,
  - c) ruch według ustawionych przed skrzyżowaniem znaków.

9) Rowerzystą, który wykonuje skręt lub zmienia kierunek ruchu:

- a) nie musi sygnalizować manewru, jeśli skręca w prawo,
- b) skręcając w lewo, po upewnieniu się, że ma wolną drogę, może wykonać manewr bez sygnalizowania,
- ☒ c) zawsze obowiązany jest podać sygnał przez wyciągnięcie ręki w odpowiednim kierunku.

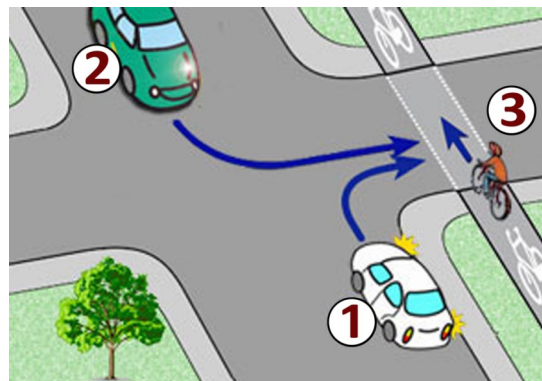
10) Za tym znakiem rowerzystą:

- a) nie może skręcić w lewo,
- b) nie może zawrócić,
- c) może jechać tylko prosto.



11) W przedstawionej sytuacji:

- a) kierujący pojazdem numer 2 ma pierwszeństwo przed rowerzystą,
- ☒ b) rowerzysta będący na przejeździe dla rowerów ma pierwszeństwo przed pojazdami numer 1 i 2.,
- c) tylko kierujący pojazdem numer 1 ma pierwszeństwo przed rowerzystą.



12) Za tym znakiem rowerzystą:

- a) może jechać dalej bez zwracania uwagi na stan drogi, ponieważ znak ten dotyczy tylko pojazdów samochodowych,
- ☒ b) powinien zachować szczególną ostrożność w miarę potrzeby zejść z roweru i prowadzić go przez oszroniony odcinek drogi,
- c) nie może jechać dalej.



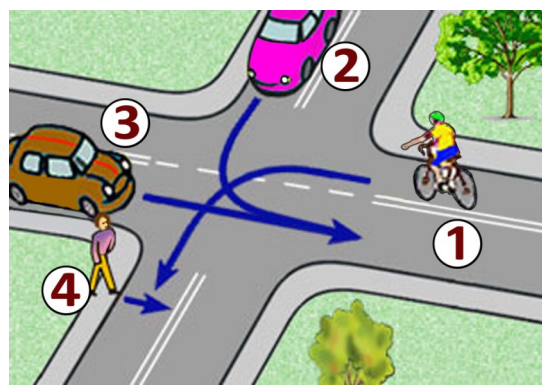
13) Za tym znakiem rowerzystą:

- ☒ a) do najbliższego skrzyżowania musi dostosować się do limitu prędkości
- b) nie może przekroczyć prędkości 30 km/h,
- c) wjeżdża w teren zabudowany do strefy zamieszkania.



14) Na tym skrzyżowaniu rowerzystą z numerem 1:

- ☒ a) musi ustąpić wszystkim, włącznie z pieszym,
- b) ma pierwszeństwo przed pieszym,
- c) musi ustąpić pierwszeństwa przejazdu tylko pojazdowi z numerem 3.



15) Który znak ostrzega o przejeździe kolejowym wyposażonym w zapory lub półzapory:

a)



b)



c)

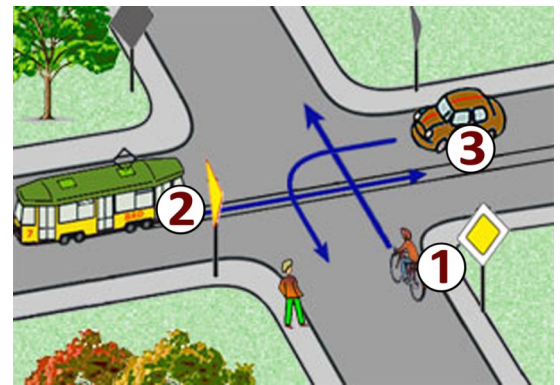


16) Rowerzyście zabrania się:

- a) cofania na jezdniach o ruchu jednokierunkowym,
- b) wyprzedzania na ostrych zakrętach na jezdniach o ruchu jednokierunkowym,
- ☒ c) wyprzedzania pojazdu na przejściach dla pieszych i bezpośrednio przed nimi, z wyjątkiem przejścia, na którym ruch jest kierowany.



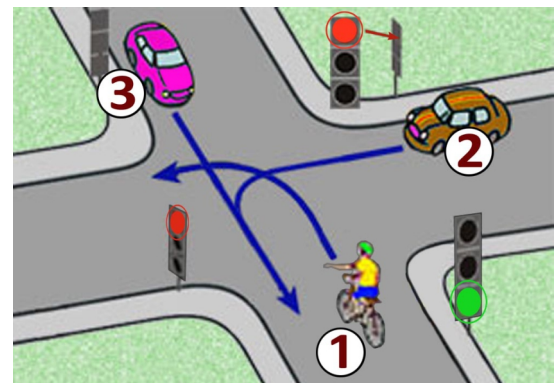
- 17) Kierujący rowerem na tym skrzyżowaniu:
- przejdzie jako pierwszy,
  - musi ustąpić pierwszeństwa tylko pojazdowi z numerem 2,
  - przejdzie ostatni ponieważ musi przepuścić pieszego który zbliża się do przejścia.



- 18) Do obowiązkowego wyposażenia roweru należy:
- lusterko wsteczne,
  - co najmniej jeden skutecznie działający hamulec,
  - światło barwy żółtej samochodowej w pedalach.



- 19) Za tym znakiem kierujący rowerem może jechać:
- tylko po jezdni,
  - tylko po poboczu,
  - ani po jezdni ani po poboczu nie może.



- 20) Na tym skrzyżowaniu:
- rowerzysta musi ustąpić pierwszeństwa kierującemu pojazdem numer 2,
  - kolejność przejazdu to: 3 - 1 - 2,
  - rowerzysta przejdzie jako pierwszy.



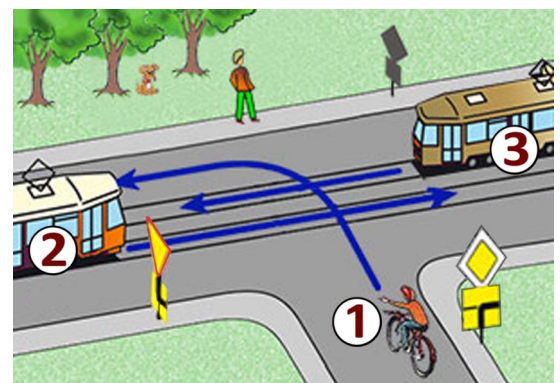
- 21) Widząc samochód ciężarowy wyjeżdżający z parkingu na drogę, kierujący rowerem:
- powinien ustąpić pierwszeństwa temu pojazdowi bez względu na to, z której strony wyjeżdża,
  - powinien ustąpić pierwszeństwa ciężarówce, jeżeli wjeżdża z prawej strony,
  - może pojechać przed nim, gdyż samochód ciężarowy włącza się do ruchu.



- 22) Wyprzedzanie rowerzysty, który sygnalizuje zamiar skrętu w lewo, może odbywać się:
- z dowolnej strony,
  - tylko z jego prawej strony,
  - tylko z jego lewej strony.



- 23) Na tym skrzyżowaniu kolejność przejazdu jest następująca:
- 2 i 3 równocześnie, potem 1,
  - kolejno 3 - 2 - 1,
  - najpierw 3, potem 1, na końcu 2.



- 24) W przypadku nieprzytomnej ofiary wypadku z podejrzeniem poważnych urazów wewnętrznych:
- niezbędne jest ułożenie na brzuchu
  - należy wezwać służby ratunkowe i w miarę możliwości rozpocząć udzielanie pierwszej pomocy
  - nie wolno ruszać poszkodowanego



- 25) Co to jest jezdnia?
- część drogi przeznaczona do ruchu pojazdów,
  - utwardzona część drogi,
  - część drogi przeznaczona dla pieszych i pojazdów.