

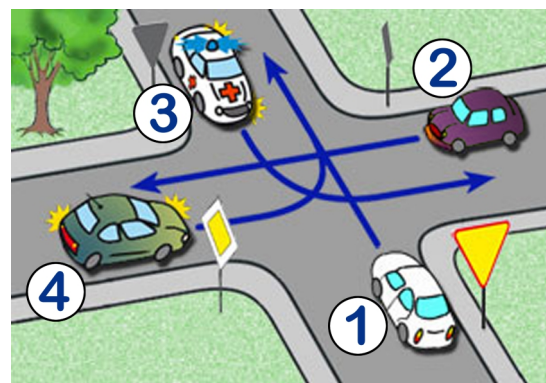
Test egzamin na Kartę Rowerową 9 VI 2021r.

X zaznaczamy przy prawidłowej odpowiedzi. Jeśli się pomylisz zakreśl kółkiem
 Po ukończeniu sprawdź. Aby zaliczyć test musisz udzielić co najmniej 20 poprawnych odpowiedzi (80%).

- 1) Tym znakiem rowerzysta jest ostrzeżony o:
- drodze dla rowerów,
 - możliwości napotkania kolumny rowerzystów,
 - przejeździe dla rowerzystów.



- 2) W tej sytuacji:
- ostatni opuści skrzyżowanie kierujący pojazdem numer 1,
 - kolejność przejazdu to: 2 - 4 - 3 - 1,
 - kierujący samochodem z numerem 4 pojedzie jako drugi.



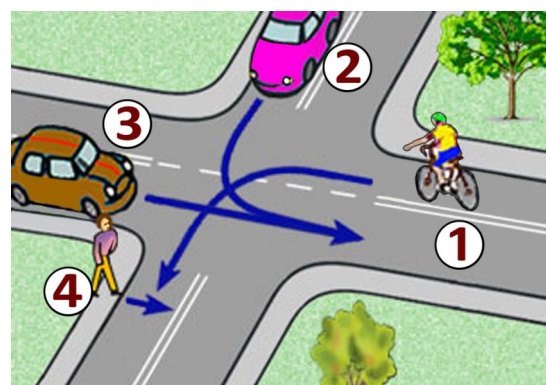
- 3) Za tym znakiem rowerzysta:
- może jechać dalej bez zwracania uwagi na stan drogi, ponieważ znak ten dotyczy tylko pojazdów samochodowych,
 - powinien zachować szczególną ostrożność w miarę potrzeby zejść z roweru i prowadzić go przez oszroniony odcinek drogi,
 - nie może jechać dalej.



- 4) Za tym znakiem rowerzysta:
- na najbliższym skrzyżowaniu jest włączającym się do ruchu,
 - nie może przekroczyć prędkości 20 km/h,
 - wjeżdża do strefy zamieszkania.



- 5) Na tym skrzyżowaniu rowerzysta z numerem 1:
- musi ustąpić wszystkim, włącznie z pieszym,
 - ma pierwszeństwo przed pieszym,
 - musi ustąpić pierwszeństwa przejazdu tylko pojazdowi z numerem 3.



- 6) Który znak ostrzega o przejeździe kolejowym nie wyposażonym w zapory lub półzapory:

- a)  b)  c) 

- 7) Kierującemu rowerem zabrania się:
- wyprzedzania na ostrych zakrętach na jezdniach o ruchu jednokierunkowym,
 - cofania na jezdniach o ruchu jednokierunkowym,
 - wyprzedzania pojazdu na przejściach dla pieszych i bezpośrednio przed nimi, z wyjątkiem przejścia, na którym ruch jest kierowany.

- 8) Rowerzysta, który wykonuje skręt lub zmienia kierunek ruchu:
- nie musi sygnalizować manewru, jeśli skręca w prawo,
 - skręcając w lewo, po upewnieniu się, że ma wolną drogę, może wykonać manewr bez sygnalizowania,
 - zawsze obowiązany jest podać sygnał przez wyciągnięcie ręki w odpowiednim kierunku.

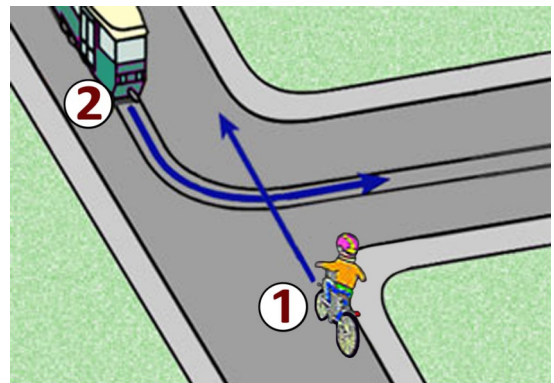
- 9) Kierującemu rowerem zabrania się:
- wyprzedzania na ostrych zakrętach na jezdniach o ruchu jednokierunkowym,
 - cofania na jezdniach o ruchu jednokierunkowym,
 - wyprzedzania pojazdu na przejściach dla pieszych i bezpośrednio przed nimi, z wyjątkiem przejścia, na którym ruch jest kierowany.



- 10) Taka postawa policjanta na skrzyżowaniu oznacza dla kierującego:
- odpowiednik światła żółtego,
 - pozwolenie na warunkowy skręt w prawo na skrzyżowaniu,
 - że za chwilę nastąpi zmiana podawanego sygnału.

- 11) Rowerzysta zatrzymując rower na jezdni, jest obowiązany ustawić go:
- jak najbliżej prawej krawędzi oraz równoległe do niej,
 - w dowolnej odległości od krawędzi jezdni ale równoległe do niej,
 - jak najbliżej krawędzi jezdni pod dowolnym kątem.

- 12) Tramwaj na skrzyżowaniu o takim kształcie:
- niezależnie od zastosowanego oznakowania pojedzie zawsze jako pierwszy,
 - w tej sytuacji ma pierwszeństwo przed rowerzystą,
 - musi ustąpić rowerzyście zgodnie z zasadą prawej ręki.

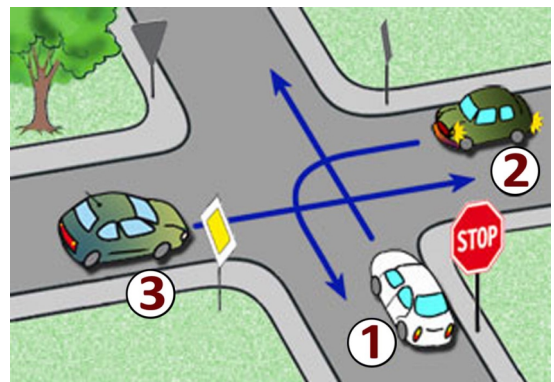


- 13) Kierujący rowerem jest obowiązany:
- jechać z prędkością zapewniającą panowanie nad pojazdem,
 - dostosować prędkość jazdy tylko do znaków drogowych,
 - mieć zawsze podczas jazdy włączone światła pozycyjne.

- 14) Ten znak pionowy oznacza, że:
- od tego miejsca jezdnia będzie miała tylko jeden pas ruchu,
 - na skrzyżowaniu należy jechać prosto,
 - zaczyna się ulica jednokierunkowa.



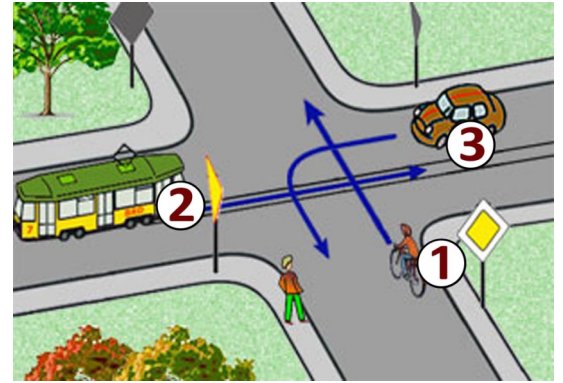
- 15) Kolejność przejazdu na tym skrzyżowaniu to:
- 3 - 2 - 1,
 - 2 - 1 - 3,
 - 3 - 1 - 2.



- 16) Co to jest ruch kierowany?
- ruch nakierowany odpowiednimi strzałkami umieszczonymi na jezdni,
 - ruch otwierany i zamykany za pomocą sygnalizacji świetlnej albo przez uprawnioną osobę,
 - ruch według ustawionych przed skrzyżowaniem znaków.

17) W tej sytuacji, przy takim oznakowaniu:

- rowerzysta pojedzie pierwszy,
- rowerzysta musi ustąpić pojazdowi szynowemu z numerem 2,
- kierujący pojazdem z numerem 3 opuści skrzyżowanie jako drugi.



18) Do obowiązkowego wyposażenia roweru należy:

- lusterko wsteczne,
- co najmniej jeden skutecznie działający hamulec,
- światło barwy żółtej samochodowej w pedałach.

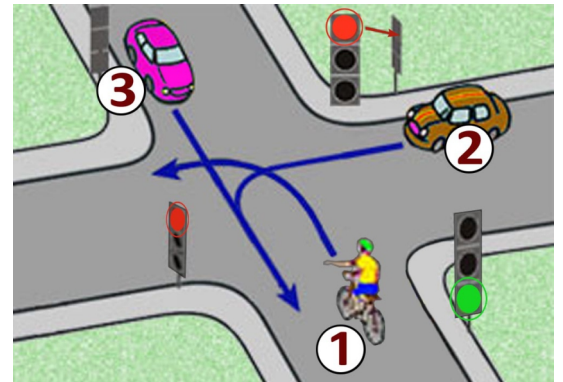
19) Za tym znakiem kierujący rowerem nie może jechać:

- tylko po jezdni,
- tylko po poboczu,
- po jezdni i poboczu.



20) Na tym skrzyżowaniu:

- rowerzysta musi ustąpić pierwszeństwa kierującemu pojazdem numer 2,
- kolejność przejazdu to: 3 - 1 - 2,
- rowerzysta przejedzie jako pierwszy.



21) Widząc autobus wyjeżdżający z zajezdni na drogę, kierujący rowerem:

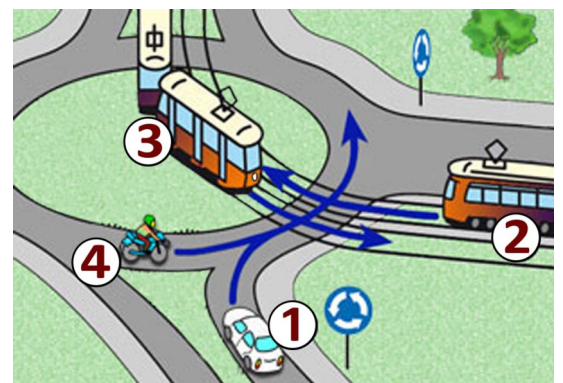
- powinien ustąpić pierwszeństwa autobusowi bez względu na to, z której strony wyjeżdża,
- powinien ustąpić pierwszeństwa autobusowi, jeżeli wjeżdża z prawej strony,
- może pojechać przed nim, gdyż autobus włącza się do ruchu .

22) Wyprzedzanie rowerzysty, który sygnalizuje zamiar skrętu w lewo, może odbywać się:

- z dowolnej strony,
- tylko z jego prawej strony,
- tylko z jego lewej strony.

23) W tej sytuacji jako ostatni opuści skrzyżowanie pojazd z numerem:

- 1,
- 4,
- 2.



24) W przypadku przytomnej ofiary wypadku z podejrzeniem urazu kręgosłupa najważniejszym :

- jest ułożenie na brzuchu
- jest ułożenie płasko na wznak, na twardym podłożu
- należy stosować ułożenie na boku

25) Co to jest jezdnia?

- część drogi przeznaczona do ruchu pojazdów,
- utwardzona część drogi,
- część drogi przeznaczona dla pieszych i pojazdów.