

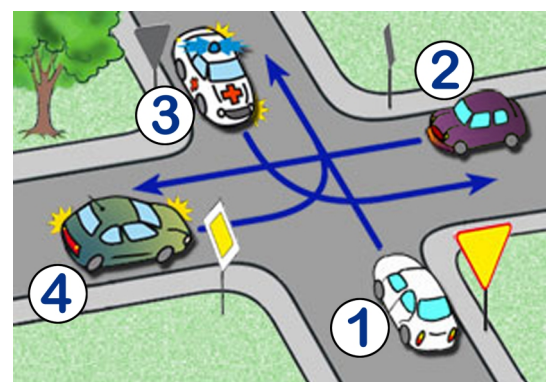
## Test egzamin na Kartę Rowerową 9 VI 2021r.

X zaznaczamy przy prawidłowej odpowiedzi. Jeśli się pomylisz zakreśl kółkiem  Po ukończeniu sprawdź. Aby zaliczyć test musisz udzielić co najmniej 20 poprawnych odpowiedzi (80%).

- 1) Tym znakiem rowerzysta jest ostrzeżony o:
- drodze dla rowerów,
  - możliwości napotkania kolumny rowerzystów,
  - przejeździe dla rowerzystów.



- 2) W tej sytuacji:
- ostatni opuści skrzyżowanie kierujący pojazdem numer 1,
  - kolejność przejazdu to: 2 - 4 - 3 - 1,
  - kierujący samochodem z numerem 4 pojedzie jako drugi.



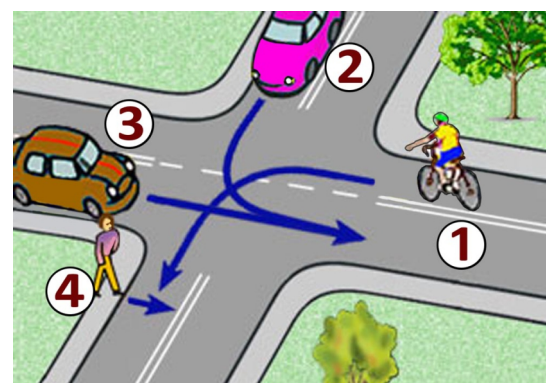
- 3) Za tym znakiem rowerzysta:
- może jechać dalej bez zwracania uwagi na stan drogi, ponieważ znak ten dotyczy tylko pojazdów samochodowych,
  - powinien zachować szczególną ostrożność w miarę potrzeby zejść z roweru i prowadzić go przez oszroniony odcinek drogi,
  - nie może jechać dalej.



- 4) Za tym znakiem rowerzysta:
- na najbliższym skrzyżowaniu jest włączającym się do ruchu,
  - nie może przekroczyć prędkości 20 km/h,
  - wjeżdża do strefy zamieszkania.



- 5) Na tym skrzyżowaniu rowerzysta z numerem 1:
- musi ustąpić wszystkim, włącznie z pieszym,
  - ma pierwszeństwo przed pieszym,
  - musi ustąpić pierwszeństwa przejazdu tylko pojazdowi z numerem 3.



- 6) Który znak ostrzega o przejeździe kolejowym nie wyposażonym w zapory lub półzapory:

a)



b)



c)



- 7) Kierującemu rowerem zabrania się:
- wyprzedzania na ostrych zakrętach na jezdniach o ruchu jednokierunkowym,
  - cofania na jezdniach o ruchu jednokierunkowym,
  - wyprzedzania pojazdu na przejściach dla pieszych i bezpośrednio przed nimi, z wyjątkiem przejścia, na którym ruch jest kierowany.



8) Rowerzysta, który wykonuje skręt lub zmienia kierunek ruchu:

- a) nie musi sygnalizować manewru, jeśli skręca w prawo,
- b) skręcając w lewo, po upewnieniu się, że ma wolną drogę, może wykonać manewr bez sygnalizowania,
- c) zawsze obowiązany jest podać sygnał przez wyciągnięcie ręki w odpowiednim kierunku.

9) Kierującemu rowerem zabrania się:

- a) wyprzedzania na ostrych zakrętach na jezdniach o ruchu jednokierunkowym,
- b) cofania na jezdniach o ruchu jednokierunkowym,
- c) wyprzedzania pojazdu na przejściach dla pieszych i bezpośrednio przed nimi, z wyjątkiem przejścia, na którym ruch jest kierowany.



10) Taka postawa policjanta na skrzyżowaniu oznacza dla kierującego:

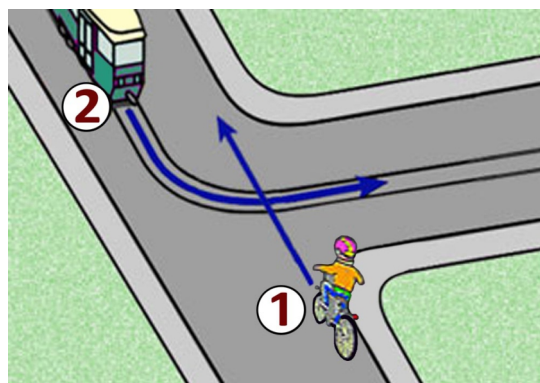
- a) odpowiednik światła żółtego,
- b) pozwolenie na warunkowy skręt w prawo na skrzyżowaniu,
- c) że za chwilę nastąpi zmiana podawanego sygnału.

11) Rowerzysta zatrzymując rower na jezdni, jest obowiązany ustawić go:

- a) jak najbliżej prawej krawędzi oraz równoległe do niej,
- b) w dowolnej odległości od krawędzi jezdni ale równoległe do niej,
- c) jak najbliżej krawędzi jezdni pod dowolnym kątem.

12) Tramwaj na skrzyżowaniu o takim kształcie:

- a) niezależnie od zastosowanego oznakowania pojedzie zawsze jako pierwszy,
- b) w tej sytuacji ma pierwszeństwo przed rowerzystą,
- c) musi ustąpić rowerzyście zgodnie z zasadą prawej ręki.



13) Kierujący rowerem jest obowiązany:

- a) jechać z prędkością zapewniającą panowanie nad pojazdem,
- b) dostosować prędkość jazdy tylko do znaków drogowych,
- c) mieć zawsze podczas jazdy włączone światła pozycyjne.

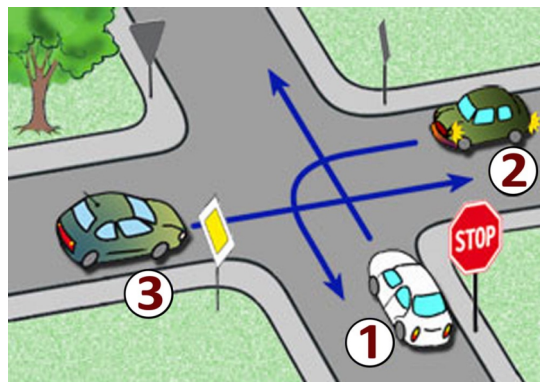
14) Ten znak pionowy oznacza, że:

- a) od tego miejsca jezdnia będzie miała tylko jeden pas ruchu,
- b) na skrzyżowaniu należy jechać prosto,
- c) zaczyna się ulica jednokierunkowa.



15) Kolejność przejazdu na tym skrzyżowaniu to:

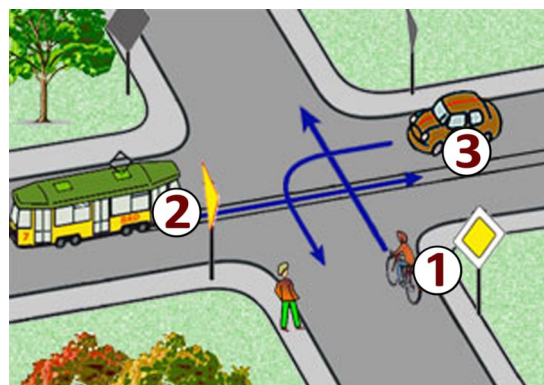
- a) 3 - 2 - 1,
- b) 2 - 1 - 3,
- c) 3 - 1 - 2.



16) Co to jest ruch kierowany?

- a) ruch nakierowany odpowiednimi strzałkami umieszczonymi na jezdni,
- b) ruch otwierany i zamykany za pomocą sygnalizacji świetlnej albo przez uprawnioną osobę,
- c) ruch według ustawionych przed skrzyżowaniem znaków.

- 17) W tej sytuacji, przy takim oznakowaniu:
- roverzysta pojedzie pierwszy,
  - roverzysta musi ustąpić pojazdowi szynowemu z numerem 2,
  - kierujący pojazdem z numerem 3 opuści skrzyżowanie jako drugi.

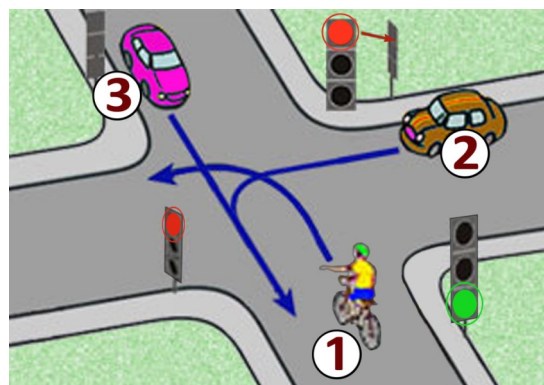


- 18) Do obowiązkowego wyposażenia roweru należy:
- lusterko wsteczne,
  - co najmniej jeden skutecznie działający hamulec,
  - światło barwy żółtej samochodowej w pedałach.

- 19) Za tym znakiem kierujący rowerem nie może jechać:
- tylko po jezdni,
  - tylko po poboczu,
  - po jezdni i poboczu.



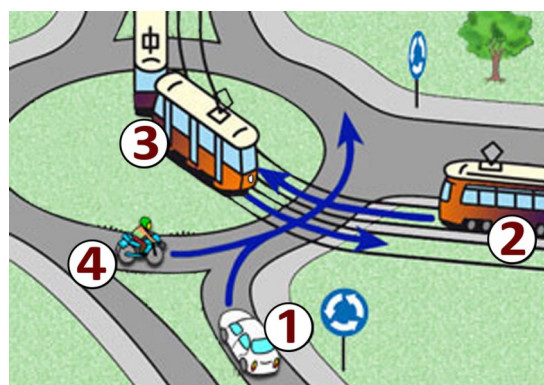
- 20) Na tym skrzyżowaniu:
- roverzysta musi ustąpić pierwszeństwa kierującemu pojazdem numer 2,
  - kolejność przejazdu to: 3 - 1 - 2,
  - roverzysta przejedzie jako pierwszy.



- 21) Widząc autobus wyjeżdżający z zajezdni na drogę, kierujący rowerem:
- powinien ustąpić pierwszeństwa autobusowi bez względu na to, z której strony wyjeżdża,
  - powinien ustąpić pierwszeństwa autobusowi, jeżeli wjeżdża z prawej strony,
  - może pojechać przed nim, gdyż autobus włącza się do ruchu .

- 22) Wyprzedzanie rowerzysty, który sygnalizuje zamiar skrętu w lewo, może odbywać się:
- z dowolnej strony,
  - tylko z jego prawej strony,
  - tylko z jego lewej strony.

- 23) W tej sytuacji jako ostatni opuści skrzyżowanie pojazd z numerem:
- 1,
  - 4,
  - 2.



- 24) W przypadku przytomnej ofiary wypadku z podejrzeniem urazu kręgosłupa najważniejszym :
- jest ułożenie na brzuchu
  - jest ułożenie płasko na wznak, na twardym podłożu
  - należy stosować ułożenie na boku

- 25) Co to jest jezdnia?
- część drogi przeznaczona do ruchu pojazdów,
  - utwardzona część drogi,
  - część drogi przeznaczona dla pieszych i pojazdów.