

X zaznaczamy przy prawidłowej odpowiedzi. Jeśli się pomyliś zakreśl kółkiem Po ukończeniu sprawdź. Aby zaliczyć test musisz udzielić co najmniej 20 poprawnych odpowiedzi (80%).

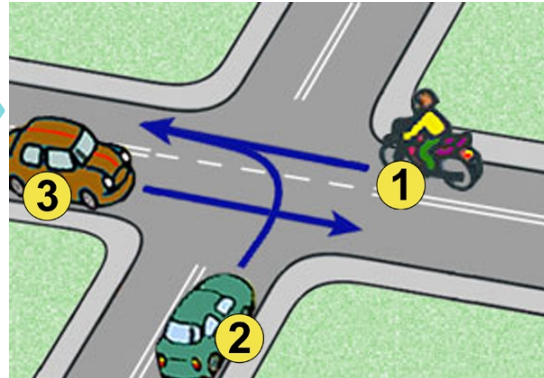
1) Widząc ten znak, kierujący rowerem powinien:



- a) zawsze zatrzymać rower,
b) ustąpić pierwszeństwa przejazdu jadącym drogą główną,
c) przepuścić pieszych.

2) Na tym skrzyżowaniu:

- a) kolejność przejazdu to: 1 - 2 - 3,
b) pojazdy numer 1 i 3 mogą jechać jednocześnie,
c) kierujący pojazdem numer 2 ma pierwszeństwo przejazdu.



3) Ten znak:

- a) wyznacza miejsce przejścia pieszych,
b) ostrzega o wzmożonym ruchu pieszych,
c) ostrzega o zbliżaniu się do przejścia dla pieszych.



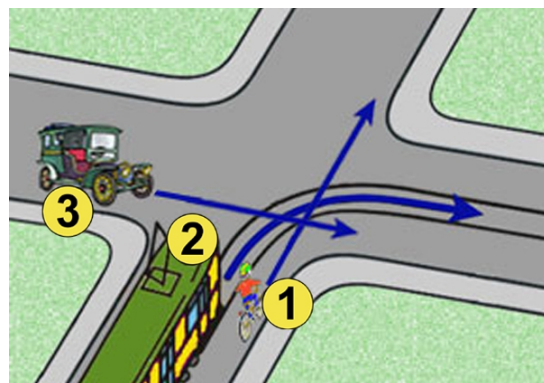
4) Za tym znakiem rowerzysta:

- a) na najbliższym skrzyżowaniu jest włączającym się do ruchu,
b) nie może przekroczyć prędkości 20 km/h,
c) wjeżdża do strefy zamieszkania.



5) W tej sytuacji:

- a) rowerzysta pojedzie ostatni,
b) tramwaj z numerem 2 ma pierwszeństwo przejazdu,
c) kierujący pojazdem numer 3 musi ustąpić pierwszeństwa tylko tramwajowi.



6) Który znak ostrzega o przejeździe kolejowym nie wyposażonym w zapory lub półzapory:

a)



b)



c)



7) Widząc ten znak, kierujący:

- a) nie może skręcić w lewo na skrzyżowaniu,
b) nie może zawrócić na odcinku od tego znaku do skrzyżowania i na skrzyżowaniu,
c) może zawrócić przed skrzyżowaniem.



8) Włączenie się do ruchu następuje:

- a) przy rozpoczynaniu jazdy po postoju lub zatrzymaniu się nie wynikającym z warunków, lub przepisów ruchu drogowego,
b) przy rozpoczęciu jazdy po zakończeniu podnoszenia zapór przed przejazdem kolejowym,
c) przy ruszaniu w momencie zapalenia się zielonego światła dla naszego kierunku jazdy.

9) Kierujący rowerem, zbliżając się do skrzyżowania dróg równorzędnych, ma obowiązek zachować szczególną ostrożność i ustąpić pierwszeństwa:

- a) nadjeżdżającym z lewej strony,
b) wszystkim pojazdom,
c) pojazdom nadjeżdżającym z prawej strony, a pojazdom szynowym i uprzywilejowanym będącym w akcji niezależnie od tego, z której strony nadjeżdżają.



10) Taka postawa policjanta na skrzyżowaniu oznacza dla kierującego:

- a) odpowiednik światła żółtego,
- b) pozwolenie na warunkowy skręt w prawo na skrzyżowaniu,
- c) że za chwilę nastąpi zmiana podawanego sygnału.



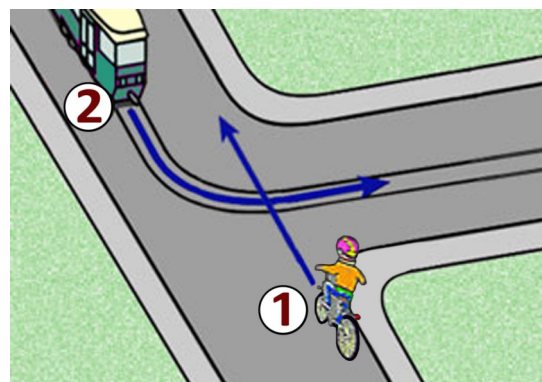
11) Rowerzysta zatrzymując rower na jezdni, jest obowiązany ustawić go:

- a) jak najbliżej prawej krawędzi oraz równoległe do niej,
- b) w dowolnej odległości od krawędzi jezdni ale równoległe do niej,
- c) jak najbliżej krawędzi jezdni pod dowolnym kątem.



12) Tramwaj na skrzyżowaniu o takim kształcie:

- a) niezależnie od zastosowanego oznakowania pojedzie zawsze jako pierwszy,
- b) w tej sytuacji ma pierwszeństwo przed rowerzystą,
- c) musi ustąpić rowerzyście zgodnie z zasadą prawej ręki.



13) Kierujący rowerem jest obowiązany:

- a) jechać z prędkością zapewniającą panowanie nad pojazdem,
- b) dostosować prędkość jazdy tylko do znaków drogowych,
- c) mieć zawsze podczas jazdy włączone światła pozycyjne.



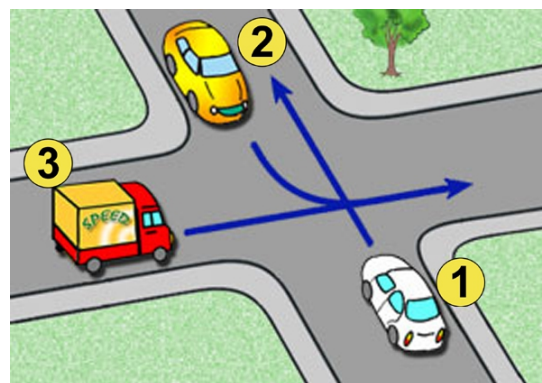
14) Ten znak pionowy oznacza, że:

- a) od tego miejsca jezdnia będzie miała tylko jeden pas ruchu,
- b) na skrzyżowaniu należy jechać prosto,
- c) zaczyna się ulica jednokierunkowa.



15) Na tym skrzyżowaniu kolejność przejazdu jest następująca:

- a) 3 - 1 - 2,
- b) 1 - 3 - 2,
- c) 2 - 3 - 1.

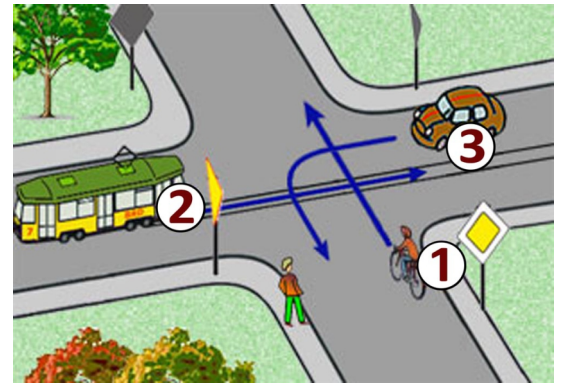


16) Co to jest ruch kierowany?

- a) ruch nakierowany odpowiednimi strzałkami umieszczonymi na jezdni,
- b) ruch otwierany i zamykany za pomocą sygnalizacji świetlnej albo przez uprawnioną osobę,
- c) ruch według ustawionych przed skrzyżowaniem znaków.



- 17) W tej sytuacji, przy takim oznakowaniu:
- a) rowerzysta pojedzie pierwszy,
 - b) rowerzysta musi ustąpić pojazdowi szynowemu z numerem 2,
 - c) kierujący pojazdem z numerem 3 opuści skrzyżowanie jako drugi.

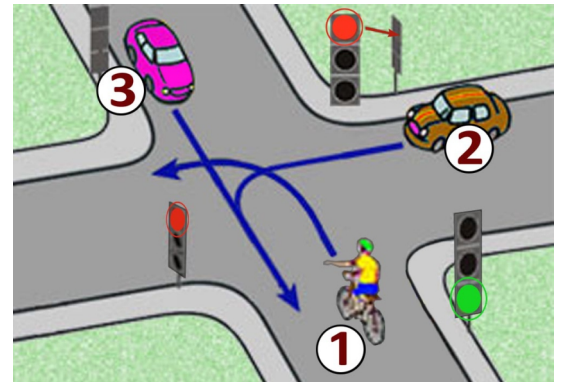


- 18) Do obowiązkowego wyposażenia roweru należy:
- a) lusterko wsteczne,
 - b) co najmniej jeden skutecznie działający hamulec,
 - c) światło barwy żółtej samochodowej w pedałach.

- 19) Za tym znakiem kierujący rowerem nie może jechać:
- a) tylko po jezdni,
 - b) tylko po poboczu,
 - c) po jezdni i poboczu.



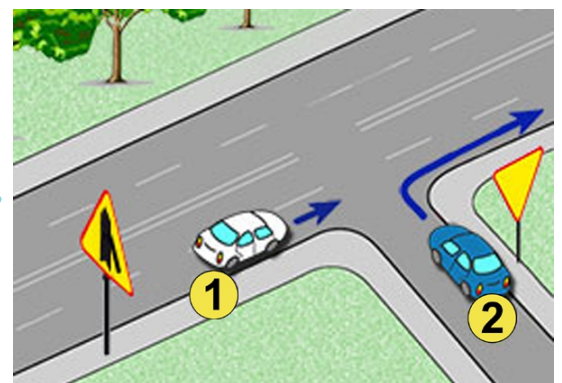
- 20) Na tym skrzyżowaniu:
- a) rowerzysta musi ustąpić pierwszeństwa kierującemu pojazdem numer 2,
 - b) kolejność przejazdu to: 3 - 1 - 2,
 - c) rowerzysta przejedzie jako pierwszy.



- 21) Widząc autobus wyjeżdżający z zajezdni na drogę, kierujący rowerem:
- a) powinien ustąpić pierwszeństwa autobusowi bez względu na to, z której strony wyjeżdża,
 - b) powinien ustąpić pierwszeństwa autobusowi, jeżeli wjeżdża z prawej strony,
 - c) może pojechać przed nim, gdyż autobus włącza się do ruchu.

- 22) Wyprzedzanie rowerzysty, który sygnalizuje zamiar skrętu w lewo, może odbywać się:
- a) z dowolnej strony,
 - b) tylko z jego prawej strony,
 - c) tylko z jego lewej strony.

- 23) W przedstawionej sytuacji:
- a) kierujący samochodem z numerem 1 nie może skręcić na skrzyżowaniu w lewo,
 - b) kierujący samochodem z numerem 2 ma pierwszeństwo przed pojazdem numer 1,
 - c) kierujący samochodem z numerem 2 może jedynie skręcić w prawo.



- 24) W przypadku przytomnej ofiary wypadku z podejrzeniem urazu kręgosłupa najważniejszym :
- a) jest ułożenie na brzuchu
 - b) jest ułożenie płasko na wznak, na twardym podłożu
 - c) należy stosować ułożenie na boku

- 25) Co to jest jezdnia?
- a) część drogi przeznaczona do ruchu pojazdów,
 - b) utwardzona część drogi,
 - c) część drogi przeznaczona dla pieszych i pojazdów.