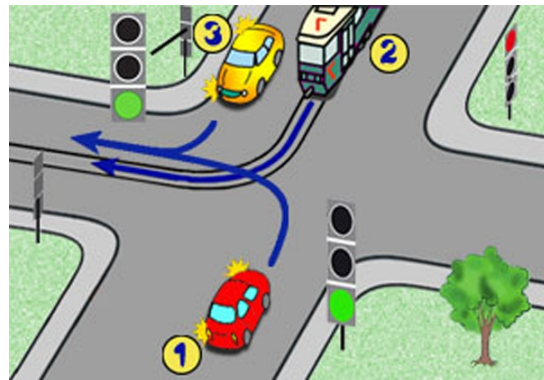


X zaznaczamy przy prawidłowej odpowiedzi. Jeśli się pomylisz zakreśl kółkiem Po ukończeniu sprawdź. Aby zaliczyć test musisz udzielić co najmniej 20 poprawnych odpowiedzi (80%).

- 1) W tej sytuacji:
- a) tramwaj ma pierwszeństwo przejazdu,
 - b) kierujący samochodem z numerem 1 ma pierwszeństwo przed pojazdem numer 3,
 - c) kolejność przejazdu to: 3 - 1 - 2.

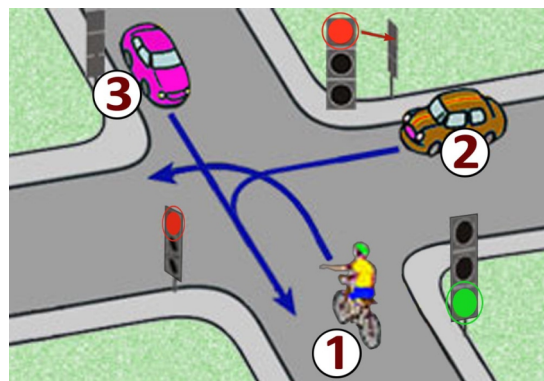


- 2) Do obowiązkowego wyposażenia roweru należy:
- a) lusterko wsteczne,
 - b) co najmniej jeden skutecznie działający hamulec,
 - c) światło barwy żółtej samochodowej w pedałach.

- 3) Za tym znakiem kierujący rowerem nie może jechać:
- a) tylko po jezdni,
 - b) tylko po poboczu,
 - c) po jezdni i poboczu.



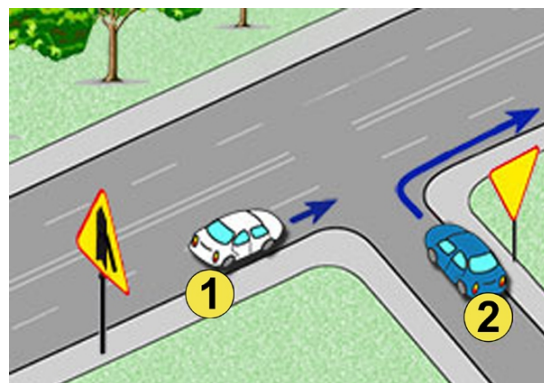
- 4) Na tym skrzyżowaniu:
- a) rowerzysta musi ustąpić pierwszeństwa kierującemu pojazdem numer 2,
 - b) kolejność przejazdu to: 3 - 1 - 2,
 - c) rowerzysta przejedzie jako pierwszy.



- 5) Widząc autobus wyjeżdżający z zajezdni na drogę, kierujący rowerem:
- a) powinien ustąpić pierwszeństwa autobusowi bez względu na to, z której strony wyjeżdża,
 - b) powinien ustąpić pierwszeństwa autobusowi, jeżeli wjeżdża z prawej strony,
 - c) może pojechać przed nim, gdyż autobus włącza się do ruchu .

- 6) Wyprzedzanie rowerzysty, który sygnalizuje zamiar skrętu w lewo, może odbywać się:
- a) z dowolnej strony,
 - b) tylko z jego prawej strony,
 - c) tylko z jego lewej strony.

- 7) W przedstawionej sytuacji:
- a) kierujący samochodem z numerem 1 nie może skręcić na skrzyżowaniu w lewo,
 - b) kierujący samochodem z numerem 2 ma pierwszeństwo przed pojazdem numer 1,
 - c) kierujący samochodem z numerem 2 może jedynie skręcić w prawo.



- 8) Jeden ratownik prowadzi masaż serca i sztuczne oddychanie w rytmie
- a) 30 uciśnień mostka, potem 2 wdmuchnięcia powietrza
 - b) 5 uciśnień mostka, potem 3 wdmuchnięcia powietrza
 - c) 20 uciśnień mostka, potem 1 wdmuchnięcie powietrza



9) Taki sygnalizator na skrzyżowaniu oznacza że:

- a) dozwolone jest zawracanie,
- b) jadąc w lewo możesz napotkać pojazdy, których tor jazdy będzie się przecinał z Twoim torem jazdy,
- c) nie wolno zawracać na tym skrzyżowaniu.



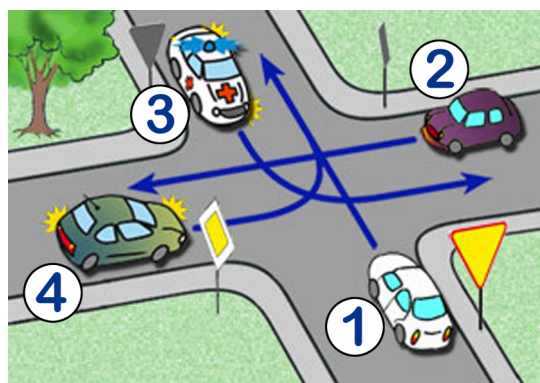
10) Rowerzysta zatrzymując rower na jezdni, jest obowiązany ustawić go:

- a) jak najbliższej prawej krawędzi oraz równoległe do niej,
- b) w dowolnej odległości od krawędzi jezdni ale równoległe do niej,
- c) jak najbliższej krawędzi jezdni pod dowolnym kątem.



11) W tej sytuacji:

- a) pierwszy pojedzie pojazd 3 a ostatni opuści skrzyżowanie kierujący pojazdem numer 1,
- b) kolejność przejazdu to: 2 - 4 - 3 - 1,
- c) kierujący samochodem z numerem 4 pojedzie jako drugi.



12) Kierujący rowerem jest obowiązany:

- a) jechać z prędkością zapewniającą panowanie nad pojazdem,
- b) dostosować prędkość jazdy tylko do znaków drogowych,
- c) mieć zawsze podczas jazdy włączone światła pozycyjne.



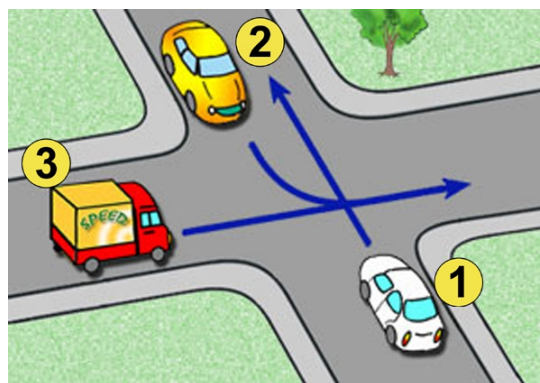
13) Ten znak pionowy oznacza, że:

- a) od tego miejsca jezdni będzie miała tylko jeden pas ruchu,
- b) na skrzyżowaniu należy jechać prosto,
- c) zaczyna się ulica jednokierunkowa.



14) Na tym skrzyżowaniu kolejność przejazdu jest następująca:

- a) 3 - 1 - 2,
- b) 1 - 3 - 2,
- c) 2 - 3 - 1.



15) Co to jest ruch kierowany?

- a) ruch nakierowany odpowiednimi strzałkami umieszczonymi na jezdni,
- b) ruch otwierany i zamykany za pomocą sygnalizacji świetlnej albo przez uprawnioną osobę,
- c) ruch według ustawionych przed skrzyżowaniem znaków.



16) Co to jest jezdnia?

- a) część drogi przeznaczona do ruchu pojazdów,
- b) utwardzona część drogi,
- c) część drogi przeznaczona dla pieszych i pojazdów.

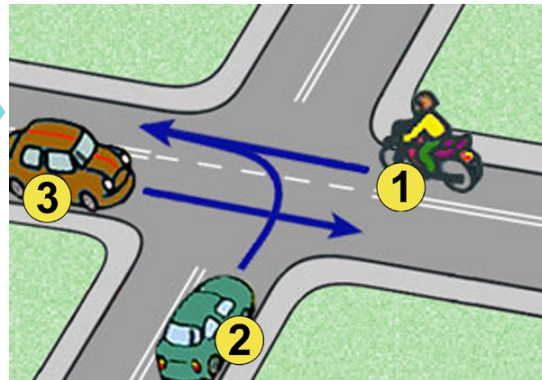
17) Widząc ten znak, kierujący rowerem powinien:

- a) zawsze zatrzymać rower,
- b) ustąpić pierwszeństwa przejazdu jadącym drogą główną,
- c) przepuścić pieszych.



18) Na tym skrzyżowaniu:

- a) kolejność przejazdu to: 1 - 2 - 3,
- b) pojazdy numer 1 i 3 mogą jechać jednocześnie,
- c) kierujący pojazdem numer 2 ma pierwszeństwo przejazdu.



19) Ten znak:

- a) wyznacza miejsce przejścia pieszych,
- b) ostrzega o wzmożonym ruchu pieszych,
- c) ostrzega o zbliżaniu się do przejścia dla pieszych.



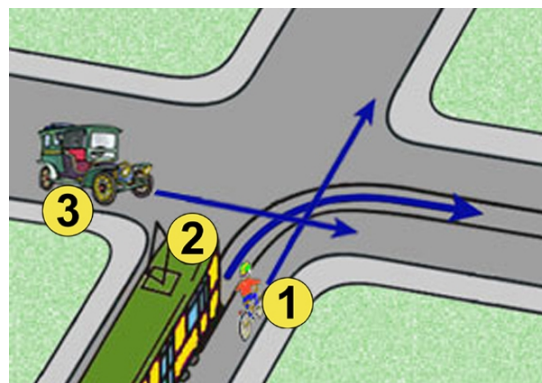
20) Za tym znakiem rowerzysta:

- a) może jechać pod warunkiem ustępowania pierwszeństwa pieszym,
- b) nie może jechać po tej drodze,
- c) może korzystać z tej drogi w razie braku pobocza lub drogi dla rowerów.



21) W tej sytuacji:

- a) rowerzysta pojedzie ostatni,
- b) tramwaj z numerem 2 ma pierwszeństwo przejazdu,
- c) kierujący pojazdem numer 3 musi ustąpić pierwszeństwa tylko tramwajowi.



22) Który ze znaków zabrania przejazdu dla rowerzystów?

a)



b)



c)



23) Widząc ten znak, kierujący:

- a) nie może skręcić w lewo na skrzyżowaniu,
- b) nie może zawrócić na odcinku od tego znaku do skrzyżowania i na skrzyżowaniu,
- c) może zawrócić przed skrzyżowaniem.



24) Jak powinien zachować się rowerzysta podczas wyprzedzania go przez motorowerzystę?

- a) zwiększyć prędkość,
- b) zmniejszyć prędkość,
- c) nie zwiększać prędkości.

25) Kierujący rowerem, zbliżając się do skrzyżowania dróg równorzędnych, ma obowiązek zachować szczególną ostrożność i ustąpić pierwszeństwa:

- a) nadjeżdżającym z lewej strony,
- b) wszystkim pojazdom,
- c) pojazdom nadjeżdżającym z prawej strony, a pojazdom szynowym i uprzywilejowanym będącym w akcji niezależnie od tego, z której strony nadjeżdżają.