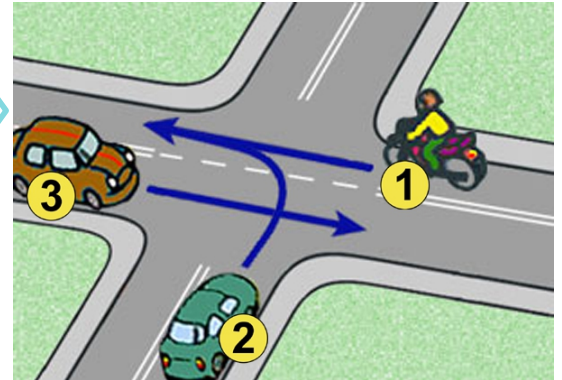


X zaznaczamy przy prawidłowej odpowiedzi. Jeśli się pomylisz zakreśl kółkiem  Po ukończeniu sprawdź. Aby zaliczyć test musisz udzielić co najmniej 20 poprawnych odpowiedzi (80%).

- 1) Widząc ten znak, kierujący rowerem powinien:
- zawsze zatrzymać rower,
  - ustąpić pierwszeństwa przejazdu jadącym drogą główną,
  - przepuścić pieszych.



- 2) Na tym skrzyżowaniu:
- kolejność przejazdu to: 1 - 2 - 3,
  - pojazdy numer 1 i 3 mogą jechać jednocześnie,
  - kierujący pojazdem numer 2 ma pierwszeństwo przejazdu.



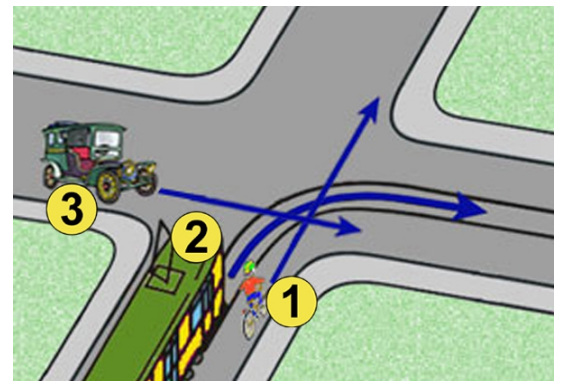
- 3) Ten znak:
- wyznacza miejsce przejścia pieszych,
  - ostrzega o wzmożonym ruchu pieszych,
  - ostrzega o zbliżaniu się do przejścia dla pieszych.



- 4) Za tym znakiem rowerzysta:
- na najbliższym skrzyżowaniu jest włączającym się do ruchu,
  - nie może przekroczyć prędkości 20 km/h,
  - wjeżdża do strefy zamieszkania.



- 5) W tej sytuacji:
- rowerzysta pojedzie ostatni,
  - tramwaj z numerem 2 ma pierwszeństwo przejazdu,
  - kierujący pojazdem numer 3 musi ustąpić pierwszeństwa tylko tramwajowi.



- 6) Który znak ostrzega o przejeździe kolejowym nie wyposażonym w zapory lub półzapory:

- a)  b)  c) 

- 7) Widząc ten znak, kierujący:
- nie może skręcić w lewo na skrzyżowaniu,
  - nie może zawrócić na odcinku od tego znaku do skrzyżowania i na skrzyżowaniu,
  - może zawrócić przed skrzyżowaniem.



- 8) Włączenie się do ruchu następuje:
- przy rozpoczynaniu jazdy po postoju lub zatrzymaniu się nie wynikającym z warunków, lub przepisów ruchu drogowego,
  - przy rozpoczęciu jazdy po zakończeniu podnoszenia zapór przed przejazdem kolejowym,
  - przy ruszaniu w momencie zapalenia się zielonego światła dla naszego kierunku jazdy.

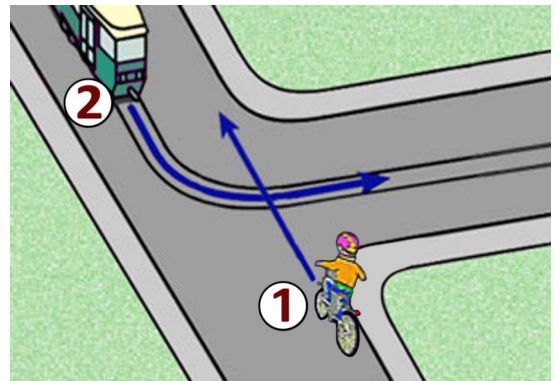
- 9) Kierujący rowerem, zbliżając się do skrzyżowania dróg równorzędnych, ma obowiązek zachować szczególną ostrożność i ustąpić pierwszeństwa:
- nadjeżdżającym z lewej strony,
  - wszystkim pojazdom,
  - pojazdom nadjeżdżającym z prawej strony, a pojazdom szynowym i uprzywilejowanym będącym w akcji niezależnie od tego, z której strony nadjeżdżają.



- 10) Taka postawa policjanta na skrzyżowaniu oznacza dla kierującego:
- odpowiednik światła żółtego,
  - pozwolenie na warunkowy skręt w prawo na skrzyżowaniu,
  - że za chwilę nastąpi zmiana podawanego sygnału.

- 11) Rowerzysta zatrzymując rower na jezdni, jest obowiązany ustawić go:
- jak najbliżej prawej krawędzi oraz równoległe do niej,
  - w dowolnej odległości od krawędzi jezdni ale równoległe do niej,
  - jak najbliżej krawędzi jezdni pod dowolnym kątem.

- 12) Tramwaj na skrzyżowaniu o takim kształcie:
- niezależnie od zastosowanego oznakowania pojedzie zawsze jako pierwszy,
  - w tej sytuacji ma pierwszeństwo przed rowerzystą,
  - musi ustąpić rowerzyście zgodnie z zasadą prawej ręki.

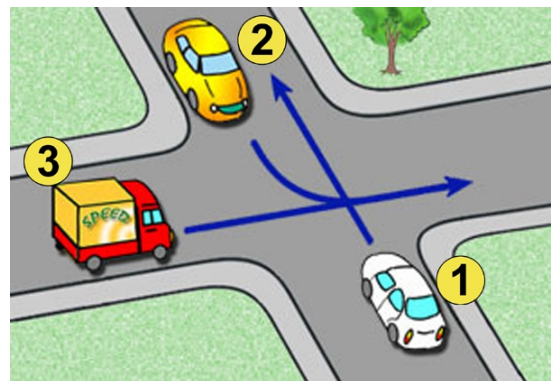


- 13) Kierujący rowerem jest obowiązany:
- jechać z prędkością zapewniającą panowanie nad pojazdem,
  - dostosować prędkość jazdy tylko do znaków drogowych,
  - mieć zawsze podczas jazdy włączone światła pozycyjne.

- 14) Ten znak pionowy oznacza, że:
- od tego miejsca jezdnia będzie miała tylko jeden pas ruchu,
  - na skrzyżowaniu należy jechać prosto,
  - zaczyna się ulica jednokierunkowa.



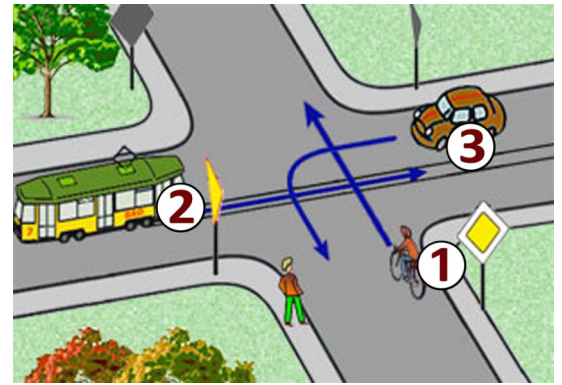
- 15) Na tym skrzyżowaniu kolejność przejazdu jest następująca:
- 3 - 1 - 2,
  - 1 - 3 - 2,
  - 2 - 3 - 1.



- 16) Co to jest ruch kierowany?
- ruch nakierowany odpowiednimi strzałkami umieszczonymi na jezdni,
  - ruch otwierany i zamykany za pomocą sygnalizacji świetlnej albo przez uprawnioną osobę,
  - ruch według ustawionych przed skrzyżowaniem znaków.

17) W tej sytuacji, przy takim oznakowaniu:

- a) rowerzysta pojedzie pierwszy,
- b) rowerzysta musi ustąpić pojazdowi szynowemu z numerem 2,
- c) kierujący pojazdem z numerem 3 opuści skrzyżowanie jako drugi.



18) Do obowiązkowego wyposażenia roweru należy:

- a) lusterko wsteczne,
- b) co najmniej jeden skutecznie działający hamulec,
- c) światło barwy żółtej samochodowej w pedałach.

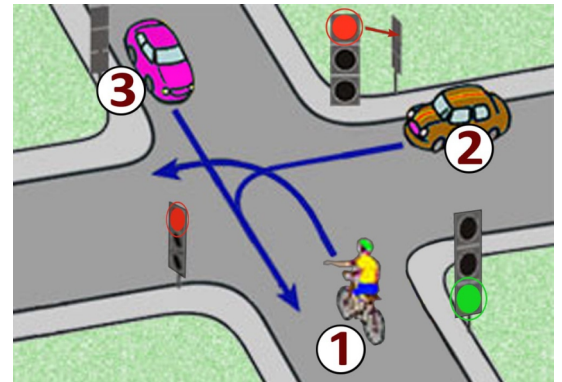
19) Za tym znakiem kierujący rowerem nie może jechać:

- a) tylko po jezdni,
- b) tylko po poboczu,
- c) po jezdni i poboczu.



20) Na tym skrzyżowaniu:

- a) rowerzysta musi ustąpić pierwszeństwa kierującemu pojazdem numer 2,
- b) kolejność przejazdu to: 3 - 1 - 2,
- c) rowerzysta przejedzie jako pierwszy.



21) Widząc autobus wyjeżdżający z zajezdni na drogę, kierujący rowerem:

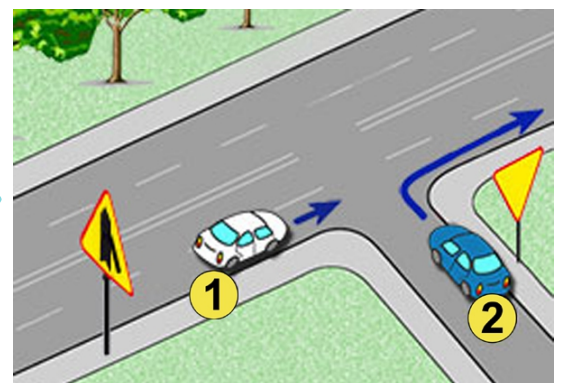
- a) powinien ustąpić pierwszeństwa autobusowi bez względu na to, z której strony wyjeżdża,
- b) powinien ustąpić pierwszeństwa autobusowi, jeżeli wjeżdża z prawej strony,
- c) może pojechać przed nim, gdyż autobus włącza się do ruchu .

22) Wyprzedzanie rowerzysty, który sygnalizuje zamiar skrętu w lewo, może odbywać się:

- a) z dowolnej strony,
- b) tylko z jego prawej strony,
- c) tylko z jego lewej strony.

23) W przedstawionej sytuacji:

- a) kierujący samochodem z numerem 1 nie może skręcić na skrzyżowaniu w lewo,
- b) kierujący samochodem z numerem 2 ma pierwszeństwo przed pojazdem numer 1,
- c) kierujący samochodem z numerem 2 może jedynie skręcić w prawo.



24) W przypadku przytomnej ofiary wypadku z podejrzeniem urazu kręgosłupa najważniejszym :

- a) jest ułożenie na brzuchu
- b) jest ułożenie płasko na wznak, na twardym podłożu
- c) należy stosować ułożenie na boku

25) Co to jest jezdnia?

- a) część drogi przeznaczona do ruchu pojazdów,
- b) utwardzona część drogi,
- c) część drogi przeznaczona dla pieszych i pojazdów.